

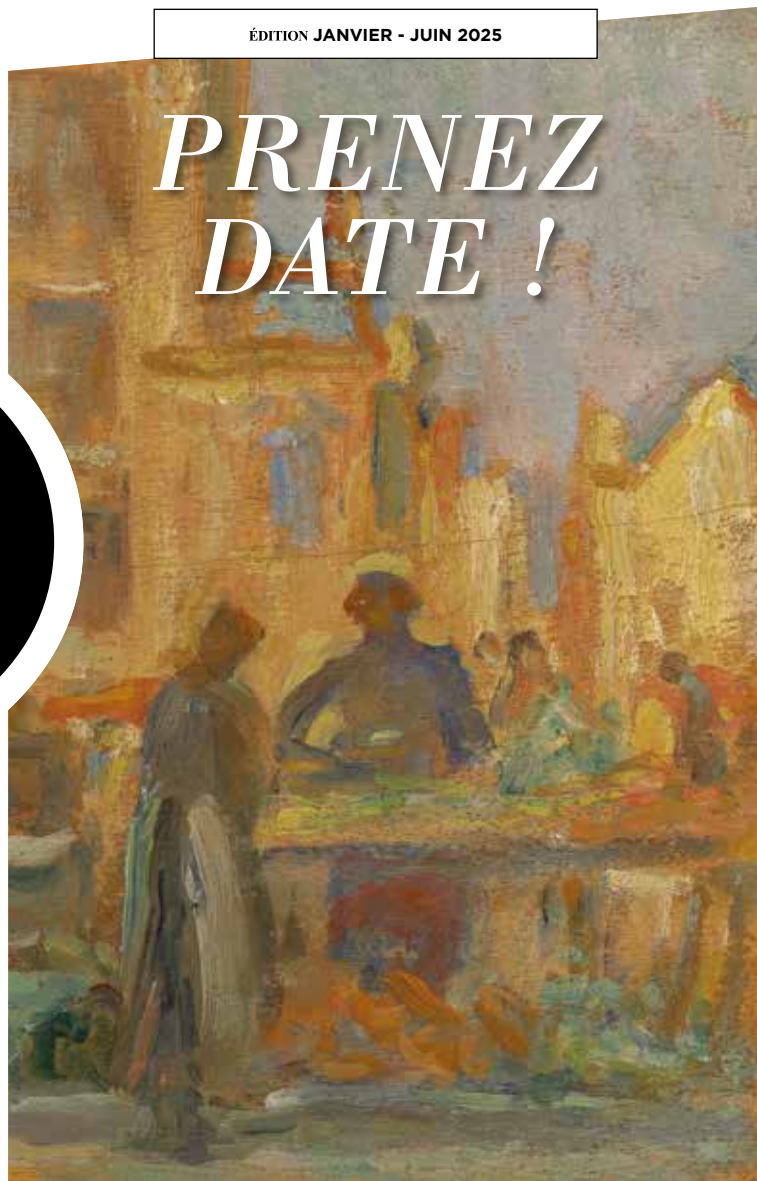


AGENDA

DES MUSÉES DE REIMS

ÉDITION JANVIER - JUIN 2025

*PRENEZ
DATE !*



MUSÉES DE REIMS

M



SOMMAIRE

- 4** CALENDRIER DES ACTIVITÉS
- 10** EXPOSITIONS
- 14** ÉVÉNEMENTS
- 18** AGENDA
DU MUSÉE SAINT-REMI
- 38** AGENDA
DU MUSÉE DU FORT DE LA POMPELLE
- 40** AGENDA
DU MUSÉE DE LA REDDITION
- 45** AGENDA
DU MUSÉE-HÔTEL LE VERGEUR
- 53** AGENDA
HORS LES MURS
- 57** AGENDA
DE LA CHAPELLE FOJITA
- 62** AGENDA
MUSÉE NOMADE
- 66** TARIFS
- 68** ACCÈS
INFORMATIONS
PRATIQUES
- 70** **PUBLICS SCOLAIRES,**
DU CHAMP SOCIAL
ET DU HANDICAP



Les musées de Reims
se dotent d'une newsletter :
abonnez-vous !
Sur le site des musées
ou via ce QR Code

En couverture :
Marie Perrier
(dite Max du Gard, 1864-1941)
Place des Marchés, 1919
Inv. 928.12.26
MBA Reims

CALENDRIER DES ACTIVITÉS

Date	Heure	Activité	Intitulé	Public	Lieu
02/01 04/05		Jeu	<i>Kitsune, œuvre numérique interactive</i>	Tout public	Musée Saint-Remi
03/01	10 H	Jeu de rôle	Incarnez un chef du peuple franc	+ 10 ans	Musée Saint-Remi
03/01	14 H	Atelier	Le karaoké des Francs	+ 7 ans	Musée Saint-Remi
08/01 au 30/01	14 H à 18 H	Exposition	Le musée nomade fait escale... à la Maison commune du Chemin Vert	Tout public	Maison commune du Chemin Vert
09/01	12 H 30	Midi au musée SAAM	L'expo en OFF	Adulte	Musée Saint-Remi
12/01	15 H	Visite guidée	Le monde de Clovis et Clotilde	+ 12 ans	Musée Saint-Remi
14/01	19 H	Concert	Soirée Jazz et années folles avec le Sara Longo Quintet	+ 10 ans	Maison commune du Chemin Vert
15/01	19 H	Spectacle	Spectacle d'improvisation théâtrale et musicale <i>Impromuseum au musée nomade</i>	+ 10 ans	Maison commune du Chemin Vert
16/01	14 H à 12 H 30	Visite flash	Les jeudis des tapisseries	Tout public	Musée Saint-Remi
22/01	10 H	Atelier	Head band Mérovingien	+ 8 ans	Musée Saint-Remi
22/01	18 H 15	Conférence	L'Exposition Art déco de 1925 et ses artistes : Rapin, Simon, Gruber... de Paris à Reims	Adulte	Médiathèque Falala
25/01	14 H à 23 H	Événement	Nuit de la lecture : les patrimoines	Tout public	Médiathèque Jean Falala
26/01	14 H	Visite	Mérovingiennes	+ 7 ans	Musée Saint-Remi

30/01	12 H 18 H	Journée spéciale	Journée de clôture Festive Le musée nomade fait escale... à la maison commune du Chemin Vert	+ 10 ans	Maison commune du Chemin Vert
30/01	14 H à 16 H 30	Visite flash	Les jeudis des tapisseries	Tout public	Musée Saint-Remi
30/01	18 H 30	Conférence	Richesse décorative des manuscrits mérovingiens, aux origines du livre enluminé	Adulte	Bibliothèque Carnegie
03/02 10/03 17/03 31/03 05/05	18 H 15	Conférence/ Cours	Cours de l'École du Louvre à Reims - cycle thématique n° 2 : <i>À la découverte du dessin : techniques et styles du 17^e siècle à nos jours</i>	Adulte	Conservatoire à Rayonnement Régional
05/02	14 H à 18 H	Mini exposition éphémère	Le musée expose l'Art déco n° 1	+ 9 ans	Maison Commune du Chemin Vert
06/02	12 H 30	Midi au musée SAAM	L'Art déco dans tous ses états	Adulte	Maison Commune du Chemin Vert
06/02	12 H 30	Visite flash	Les jeudis des tapisseries	Tout public	Musée Saint-Remi
11/02	10 H	Jeu	Jeu de Hnefatafl	+ 8 ans	Musée Saint-Remi
12/02	10 H	Atelier	K comme KRAFFT	+ 8 / 12 ans	Musée-hôtel Le Vergeur
13/02	14 H	Atelier	Le karaoké des Francs	+ 7 ans	Musée Saint-Remi
18/02	10 H	Atelier	À vos écuelles !	+ 8 ans	Musée Saint-Remi
20/02	10 H	Atelier	Brille !	+ 7 ans	Musée Saint-Remi
21/02	10 H 14 H	Atelier	Mets-toi dans la peau d'un héros	+ 14 ans	Musée Saint-Remi Médiathèque Falala
23/02	14 H	Visite	Mérovingiennes	+ 7 ans	Musée Saint-Remi
27/02	14 H à 16 H 30	Visite flash	Les jeudis des tapisseries	Tout public	Musée Saint-Remi
05/03	10 H	Atelier	Rites funéraires	+ 8 ans	Musée Saint-Remi
06/03	14 H à 16 H 30	Visite flash	Les jeudis des tapisseries	Tout public	Musée Saint-Remi
06/03	18 H 15	Conférence	Quel fondateur pour la France ? La postérité de Clovis et de Charlemagne	Adulte	Musée Saint-Remi

Date	Heure	Activité	Intitulé	Public	Lieu
09/03	13 H à 19 H	Évènement	Jeu de plateau, jeu vidéo, jeux de rôle, le Haut Moyen Âge sort le grand jeu	Tout public	Musée Saint-Remi
09/03	13 H 30 14 H 15 15 H 15 H 45 16 H 30 17 H 15	Jeu de société	Jeu d'enluminure	+ 7 ans	Musée Saint-Remi
09/03	14 H 15 H 16 H 17 H	Jeu de société	Jeu de conquête	+ 14 ans	Musée Saint-Remi
09/03	15 H	Conférence	De l'Histoire des Barbares à la culture ludique	+ 12 ans	Musée Saint-Remi
13/03	12 H 30	Midi au musée	Deux ans d'acquisitions : florilège de pièces inédites du musée des Beaux-Arts	Adulte	Musée-hôtel Le Vergeur
13/03	14 H à 16 H 30	Visite flash	Les jeudis des tapisseries	Tout public	Musée Saint-Remi
16/03	14 H 30	Visite	Le monde de Clovis et Clotilde	+ 12 ans	Musée Saint-Remi
19/03	18 H 15	Conférence	Vous avez dit «barbares»? Les artistes mérovingiens de Clovis à Pépin le Bref	Adulte	Médiathèque Jean Falala
23/03	14 H	Visite	<i>Mérovingiennes</i>	+ 6 ans	Musée Saint-Remi
04/04 04/05			<i>Mois du Japon</i>	+ 7 ans	Tous les musées
05/04	10 H à 18 H	Évènement	Slow art day		Musée Saint-Remi
05/04	14 H 30 à 18 H	Évènement	Slow art day		Musée-Hôtel Le Vergeur
05/04	14 H 30 à 18 H	Présentation	Slow art day		Musée de la Reddition
05/04	14 H à 15 H	Évènement	Slow art day		Chapelle Foujita
05/04	14 H 30 à 16 H	Atelier	Do-In et voie intérieure	+ 7 ans	Musée Saint-Remi
06/04	11 H 30 à 18 H	Évènement <i>Mois du Japon</i>	Arts traditionnels et Bien-être japonais	Tout public	Musée Saint-Remi

06/04	15 H 16 H 30	Concert Évènement <i>Mois du Japon</i>	Festival In Situ / Césaire Programme en cours	Tout public	Chapelle Foujita
07/04 10/04	9 H à 16 H	Atelier	Fresque participative Art déco	+ 9 ans	Maison de quartier Verrerie
08/04	14 H	Atelier	Des motifs damasquinés aux motifs stylisés	+ 8 ans	Musée Saint-Remi
09/04	15 H	Visite-goûter Évènement <i>Mois du Japon</i>	Voyage au pays des samourais	+ 9/12 ans	Musée Saint-Remi
10/04	10 H à 14 H	Visite atelier Évènement <i>Mois du Japon</i>	Impression Japon	+ 9/12 ans	Musée-hôtel Le Vergeur Musée Saint-Remi
11/04	14 H	Atelier	<i>Cartes postales décorées</i>	+ 7 ans	Musée du fort de la Pompelle
12/04	14 H	Atelier	Motif porte bonheur	+ 8 ans	Musée Saint-Remi
12/04	14 H	Atelier	Création d'une frise aux motifs floraux Art déco	+ 9 ans	QG d'Orgeval
16/04	15 H	Visite-goûter Évènement <i>Mois du Japon</i>	Voyage au pays des samourais	+ 13/15 ans	Musée Saint-Remi
18/04	14 H	Atelier	Décor tout en transparence	+ 8 ans	Musée de la Reddition
30/04	14 H	Évènement (mois du Japon) Visite-Atelier	Avec Krafft : passionnément Japon !	Tout public + 10 ans	Musée-hôtel Le Vergeur
04/05	14 H 30	Évènement (mois du Japon) Visite guidée	Visite spéciale Japon Foujita, de Tokyo à Reims	Adoles- cent / Adulte	Chapelle Foujita
04/05		Évènement (mois du Japon) Visite flash	Krafft et le goût du Japon	Adoles- cent / Adulte	Musée-hôtel Le Vergeur
du 5/05 au 11/05		Évènement	Reims, un nouveau souffle pour la paix - 80 ^e anniversaire de la Reddition	Tout public	Musée de la Reddition et centre- ville de Reims
17/05	20 H à 00 H	Évènement	Nuit européenne des musées <i>Ornemental !</i>	Tout public	Tous les musées
21/05	10 H	Évènement	Les motifs de la petite enfance	Très jeune public	Musée Saint-Remi
22/05 23/05 24/05 25/05		Évènement	Festival Orbis Pictus	Tout public	Musée-hôtel Le Vergeur

Date	Heure	Activité	Intitulé	Public	Lieu
04/06 28/09		Exposition	Reims, 1925-2025 : regards sur la Reconstruction	Tout public	Musée-hôtel Le Vergeur
05/06	14 H à 18 H	Mini exposition éphémère	Le musée expose l'Art déco n°2	Tout public	Cellier
06/06 07/06 08/06		Évènement	Rendez-vous aux jardins Jardins de pierres, pierres de jardin	Tout public	Musée Saint-Remi Musée de la Pompelle Musée-hôtel Le Vergeur Chapelle Foujita
11/06 28/09	14 H 15	Visite flash	Les mercredi, jeudi et vendredi Visite de l'exposition Reims, 1925-2025 : regards sur la Reconstruction	Adolescent / Adulte	Musée-hôtel Le Vergeur
11/06	18 H 15	Conférence SAAM	Au cœur des Années folles. Carlo Sarrabezolles, sculpteur de l'intime	Adulte	Médiathèque Falala
13/06 14/06 15/06		Évènement	Journées européennes de l'archéologie	Tout public	Musée Saint-Remi
15/06	14 H	Visite guidée	Visite croisée autour de l'exposition Reims, 1925-2025 : regards sur la Reconstruction	Adolescent / Adulte	Musée-hôtel Le Vergeur Et en ville
19/06	12 H 30	Midi au musée SAAM	Les coulisses de l'exposition Reims, 1925-2025 : regards sur la Reconstruction	Adolescent / Adulte	Musée-hôtel Le Vergeur
22/06	14 H	Visite guidée	Visite croisée autour de l'exposition Reims, 1925-2025 : regards sur la Reconstruction	Adolescent / Adulte	Musée-hôtel Le Vergeur Et en ville
25/06 21/09		Exposition	La guerre des Lulus	Tout public	Musée du fort de la Pompelle
29/06	14 H	Visite guidée	Visite croisée autour de l'exposition Reims, 1925-2025 : regards sur la Reconstruction	Adulte	Musée-hôtel Le Vergeur Et en ville

29/06	14 H 30	Atelier	Petit inventaire photographique de la ville de Reims Autour de l'exposition <i>Reims, 1925-2025 : regards sur la Reconstruction</i>	+10 ans Adolescent / Adulte	Musée-hôtel Le Vergeur Et en ville
05/07	14 H	Visite SAAM	Souvenirs de la Grande Guerre, l'art du retour à la vie	Adolescent / Adulte	Musée-hôtel Le Vergeur et en ville
06/07	14 H	Visite guidée	Visite croisée autour de l'exposition <i>Reims, 1925-2025 : regards sur la Reconstruction</i>	+10 ans Adolescent / Adulte	Musée-hôtel Le Vergeur
06/07	14 H 30	Atelier	Petit inventaire photographique de la ville de Reims Autour de l'exposition <i>Reims, 1925-2025 : regards sur la Reconstruction</i>	+10 ans Adolescent / Adulte	Musée-hôtel Le Vergeur Et en ville
08/07	13 H 30	Atelier	Motif ornementaux	+10 ans	Musée Saint-Remi
10/07 11/07	10 H 14 H	Atelier	À l'affiche : crée ton message graphique	+8 ans	Musée Saint-Remi
13/07	14 H 30	Atelier	Petit inventaire photographique de la ville de Reims Autour de l'exposition <i>Reims, 1925-2025 : regards sur la Reconstruction</i>	+10 ans Adolescent / Adulte	Musée-hôtel Le Vergeur Et en ville
22/07	10 H	Atelier	Lettres ornées	+ 9 ans	Musée Saint-Remi
30/07	10 H	Atelier	Des décors rubanés de la préhistoire aux motifs médiévaux	+ 8 ans	Musée Saint-Remi

EXPOSITIONS

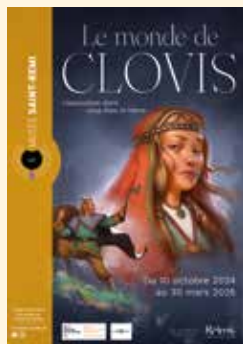
LE MONDE DE CLOVIS, L'EXPOSITION DONT VOUS ÊTES LE HÉROS

MUSÉE SAINT-REMI

➤ **Jusqu'au 30 mars 2025**

Cette exposition vous propose d'explorer l'époque des Francs à travers une expérience atypique et hors du commun. L'espace d'exposition du musée a été agrandi pour l'occasion : immersif et ludique, il vous invite à vous glisser dans la peau d'un personnage de l'époque mérovingienne et à construire votre propre « parcours de vie » grâce à une application web ou à des livrets-jeux. L'exposition offre ainsi de multiples parcours, plusieurs fins alternatives et une importante liberté de choix, vous permettant de devenir acteur de votre visite et héros de votre histoire. Au fil d'un parcours original et didactique, découvrez des objets représentatifs d'une époque fascinante, tout en vous prêtant aux principes du jeu de rôle et partez à la conquête de votre destin !

Exposition réalisée en partenariat avec le Musée d'Archéologie Nationale - domaine national de Saint-Germain-en-Laye





Roger Dumas (1891-1972)
Reims en reconstruction
 8 juillet 1922,
 Autochrome sur verre
 Musée Albert-Kahn
 A72759
 Département des
 Hauts-de-Seine / musée
 Département Albert-Kahn,
 collection Archives de
 la Planète

REIMS, 1925-2025 :
REGARDS SUR LA RECONSTRUCTION
MUSÉE-HÔTEL LE VERGEUR -
MAISON HUGUES KRAFFT

📍 4 juin au 28 septembre 2025

Le musée des Beaux-Arts et le service des patrimoines célèbrent le centenaire de l'exposition internationale des Arts décoratifs et industriels modernes de 1925 de Paris en mettant en lumière la Reconstruction. Tandis qu'autochromes et plaques de verre révèlent un monde en couleur en pleine transformation, œuvres et objets du travail témoignent du vécu des Rémois, de la créativité et de la vitalité de cette époque où la cité des sacres se relève. Cent ans après, le travail de recensement, d'étude et de description de l'Inventaire général permet la préservation et valorisation de ce patrimoine encore bien visible dans la ville aujourd'hui.

Exposition réalisée en partenariat avec le Service des Patrimoines de la Ville de Reims.



Frédéric Gadmer
 (1878-1954)
Cours Langlet vers
Cathédrale
 22 janvier 1926
 Détail
 Autochrome sur verre
 Musée Albert-Kahn
 A48166
 Département des
 Hauts-de-Seine / musée
 Département Albert-Kahn,
 collection Archives de la
 Planète

EXPOSITIONS

LA GUERRE DES LULUS

MUSÉE DU FORT DE LA POMPELLE

📅 **27 juin au 21 septembre 2025**

Cette exposition conçue d'après la Bande Dessinée «*La guerre des Lulus*» (parue chez Casterman), se déroule pendant la première guerre mondiale. Elle met en scène les aventures d'un groupe d'adolescents, Lucas, Lucien, Luigi et Ludwig, orphelins et amis inséparables, surnommés les Lulus. Pensionnaires à l'abbaye de Valencourt, en Picardie, ils ont fait le mur au moment de son évacuation par l'armée française et se retrouvent pris au piège à l'arrière des lignes allemandes. Contraints à s'en sortir par eux-mêmes, c'est ensemble qu'ils traversent les épreuves de la guerre grâce à l'amitié, l'entraide, la solidarité... Portée par les auteurs picards Régis Hautière (scénariste), Hardoc (dessinateur) et François David (coloriste), l'histoire présente le conflit vu du côté des civils et à hauteur d'enfants. Des objets des collections viendront souligner cette approche.

Exposition réalisée en partenariat avec l'association TRAC.

MUSÉE DES BEAUX-ARTS HORS-LES-MURS

LE MUSÉE FAIT ESCALE...

À LA MAISON COMMUNE DU CHEMIN VERT

MAISON COMMUNE DU CHEMIN VERT

📅 **8 janvier au 30 janvier 2025**

Le musée nomade installe ses dispositifs de médiation à la maison commune du Chemin Vert et expose les créations artistiques des habitants des secteurs nord de Reims, pour faire découvrir autrement le musée des Beaux-Arts et ses collections.

À la salle du cercle de la maison commune du Chemin Vert.

En partenariat avec la MCCV et l'association des maisons de quartier.



Atelier du musée nomade
à la maison de quartier
Jaurès avec l'artiste Alix
Cabaret ©photo Maryline
Bégat-Gilson

MINI EXPOSITION ÉPHÉMÈRE LE MUSÉE EXPOSE L'ART DÉCO N°1

MAISON COMMUNE DU CHEMIN VERT

🕒 **4 au 7 février 2025**

Exposition sur l'Art déco des années 1920-1930, à travers la présentation de dix œuvres du musée des Beaux-Arts de Reims, de Jean Goulden, Charles Perrin, Ernest Tower, Jean Luce, André Gilbert et Edouard Pierre Marie Blin, sorties spécialement des réserves à l'occasion de la Résidence de territoire «Art déco et Années folles». Ouverte à tous le mercredi 5 février après-midi et le vendredi 7 février - journée.

SALON DU DESSIN DE PARIS

**Invité d'honneur : le musée des Beaux-Arts
de Reims**

AU PALAIS BRONGNIART

🕒 **25 au 31 mars 2025**

La collection d'arts graphiques de Reims s'expose au 33^e Salon du dessin de Paris : 46 dessins du 16^e au 20^e siècle sont présentés dans ce prestigieux écrin, avec des grands noms tels Cranach, Le Brun, Millet, Jouve, Goulden Foujita...

Palais Brongniart, place de la Bourse à Paris.

MINI EXPOSITION ÉPHÉMÈRE LE MUSÉE EXPOSE L'ART DÉCO N°2

MAISON COMMUNE DU CHEMIN VERT

🕒 **3 au 6 juin 2025**

Présentation de dix œuvres du musée des Beaux-Arts de Reims, de Jean Goulden, Charles Perrin, Ernest Tower, Jean Luce, André Gilbert et Edouard Pierre Marie Blin, sorties spécialement des réserves, à l'occasion de l'itinéraire d'Éducation Artistique et Culturelle (EAC) «Art déco et Reconstruction». Ouverte à tous le mercredi 4 juin - journée.

Au Cellier



Jean Goulden
(1878 - 1946)

La Mise en fût, vers 1935
Gouache, encre dorée et
crayon graphite sur papier
MBA Reims
inv. 2006.3.3

ÉVÉNEMENTS

◇ SAMEDI 5 AVRIL

SLOW ART DAY

Le *Slow Art Day* est une journée internationale qui invite les visiteurs de musées, galeries, lieux d'art participants à travers le monde à regarder lentement, attentivement et de manière sélective, des œuvres ou objets exposés. Ralentir, prendre le temps, privilégier une rencontre en profondeur avec quelques œuvres choisies plutôt que la consommation.

◇ DU 4 AVRIL AU 4 MAI

MOIS DU JAPON

Les musées ont une longue histoire avec le Japon liée aux collections données à la ville par deux collectionneurs d'art du XIX^e siècle, Alfred Gérard et Hugues Krafft, puis au 20^e siècle via l'œuvre de l'artiste Léonard Tsuguharu Foujita à la chapelle Notre-Dame-de-La-Paix et la donation faite au musée des Beaux-Arts. Ils accompagnent pour la première fois ce mois d'événements autour du Japon organisé par Reims Rayonnement International, dans le cadre du jumelage entre Reims et Nagoya.

Une immersion dans la culture traditionnelle et contemporaine japonaise par des ateliers d'initiation, de démonstrations et de spectacles.

🕒 DU 7 AVRIL AU 6 OCTOBRE

LE SACRE DE LA VÉGÉTATION

Trait d'union entre la cité des sacres et la végétalisation de la ville

Le sacre de la nature est une idée forte qui résonne profondément avec les enjeux environnementaux actuels. En percevant la nature comme sacrée, nous nous engageons instinctivement à la respecter et à la protéger. Ce concept ne se limite pas à une symbolique : il renforce le lien entre l'humain et son environnement, tout en incitant à une attitude empreinte d'humilité et de responsabilité. Alors que le sacre des rois incarnait autrefois le pouvoir d'un individu, le sacre de la nature s'adresse à tous, car il touche à l'avenir même de notre planète. Ces deux notions, bien que distinctes, nous rappellent qu'il est essentiel de préserver ce qui nous dépasse - qu'il s'agisse d'un roi ou de la nature elle-même. *Jardin éphémère conçu et réalisé par la direction des espaces verts de la ville de Reims.*

🕒 DU 05 AU 11 MAI

« REIMS, UN NOUVEAU SOUFFLE POUR LA PAIX - 80^e ANNIVERSAIRE DE LA REDDITION »

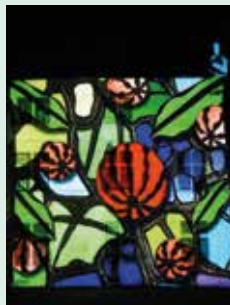
Venez participer au musée et en ville à plusieurs jours de fêtes et de cérémonies pour célébrer le 80^e anniversaire de la reddition sans concession de l'Allemagne nazie, le 7 mai 1945 à 2 h 41 à Reims. Profitez-en pour (re)découvrir un riche programme d'animations et de visites mais aussi la salle des cartes avant la fermeture du musée pour travaux dès le 12 mai...

ÉVÉNEMENTS

◇ SAMEDI 17 MAI 2025 / 20 H - MINUIT NUIT EUROPÉENNE DES MUSÉES

Ornemental !

La *Nuit européenne des musées* est un événement organisé par le Ministère de la Culture. Pour cette 21^e édition, les musées interprètent leur thème de saison *Les musées sont stylés ! Motifs, décors et ornements* autour de l'ornement et de l'ornemental. Formes et motifs vous révéleront leur style, des collections de Beaux-arts, d'archéologie et d'histoire à la voûte céleste, en passant par les architectures muséales intérieures et extérieures et le grand décor royal.



◇ VENDREDI 6, SAMEDI 7 ET DIMANCHE 8 JUIN LES RENDEZ-VOUS AUX JARDINS

Jardins de pierres, pierres de jardins

Jardins de pierres, pierres de jardins est le thème de ces 22^e *Rendez-vous aux jardins* manifestation orchestrée par le Ministère de la Culture, qui rejoindra le thème de saison des musées *Les musées sont stylés ! Motifs, décors et ornements*. Le jardin de la chapelle Foujita, celui du musée-hôtel Le Vergeur - Maison Hugues Krafft et son conservatoire d'architecture, les abords du fort de la Pompelle, le cloître du musée Saint-Remi, ainsi qu'un jardin éphémère imaginé par la direction des espaces verts de la Ville pour être installé dans la cour d'honneur du musée, seront les théâtres d'actions mettant à l'honneur l'environnement, la botanique et l'omniprésence des motifs végétaux dans les Arts décoratifs.



**◇ VENDREDI 13, SAMEDI 14
ET DIMANCHE 15 JUIN
LES JOURNÉES EUROPÉENNES
DE L'ARCHÉOLOGIE**

Les *Journées Européennes de l'Archéologie* sont un rendez-vous incontournable qui rassemble passionnés et amateurs. Pilotées par l'Inrap sous l'égide du Ministère de la Culture cette édition centrée sur le thème de saison *Les musées sont stylés ! Motifs, décors et ornements* valorisera la richesse des motifs et la diversité des formes présentes dans les collections archéologiques du musée Saint-Remi : frises, motifs floraux, zoomorphes, anthropomorphes, géométriques, naturalistes ou stylisés... La journée du vendredi, spécialement conçue pour les groupes scolaires développera des activités éducatives. Le week-end, proposera la rencontre avec des spécialistes, une conférence, des ateliers de découverte ou d'initiation pour tous.





MUSÉE SAINT-REMI



Sauf mention contraire, toutes les activités doivent être réservées
au **03 26 35 36 61**



JANVIER

DU JEUDI 2 JANVIER 2024 AU DIMANCHE 4 MAI 2025

J E U

Kitsune, œuvre numérique interactive

Un outil de médiation numérique évoquant l'univers des Yokai, fantômes du folklore japonais plus ou moins bien intentionnés, vous attend à l'étage du musée. Grâce à un casque audio, une borne interactive vous guide entre légende et métamorphose dans le monde de Kitsune, renard malicieux auquel vous ressemblez sans doute plus que vous ne le pensiez.

Cette œuvre ludique est proposée dans le parcours de visite en accompagnement de la vitrine sur la collection de pièces d'armement japonaise.

*Œuvre conçue par Femme fatale Studio et Hiver Prod.
À découvrir en autonomie.*

Tout public - Durée : 10 min.



VENDREDI 3 JANVIER / 10 H

J E U D E R Ô L E

Incarnez un chef du peuple franc

Au cœur de l'exposition *Le monde de Clovis*, l'exposition dont vous êtes le héros, vous évoluez dans des univers où l'imagination n'a aucune limite, vos choix décideront de la suite de vos aventures au royaume des Francs.

🕒 Les promenades ludiques.

Jeune public à partir de 11 ans - Durée : 2 h.



VENDREDI 3 JANVIER / 14 H

A T E L I E R

Le karaoké des Francs

Retrouvez *Médard*, *Geneviève*, *Andarchius* ou *Bathilde*, les personnages de l'exposition *Le monde de Clovis*, l'exposition dont vous êtes les héros, sous les traits de vos héros de dessins animés. Chantez leurs aventures qui se déroulent au royaume des Francs.

🕒 Par une médiatrice des musées historiques.

Jeune public à partir de 7 ans - Durée : 1 h.



JEUDI 9 JANVIER / 12 H 30

MIDI AU MUSÉE

L'expo en OFF

Entrez dans les coulisses de l'exposition scientifique, ludique et épique *Le monde de Clovis, l'exposition dont vous êtes le héros*. Parcourez son mode de visite original, inspiré du jeu vidéo et de l'escape game afin de comprendre les ambitions de ce projet audacieux.

La visite se prolongera par un temps convivial.

👉 Par Bénédicte Hernu, commissaire de l'exposition.

Public adulte - Durée : 1 h.

En partenariat avec la Société des Amis des Arts et des Musées. Tarifs SAAM.



DIMANCHE 12 JANVIER / 15 H

DIMANCHE 16 MARS / 14 H 30

VISITE GUIDÉE

Le monde de Clovis et Clotilde

Clovis roi des Francs de 481 à 511 après J.-C., unit le monde barbare et le monde chrétien par son baptême et fonde la dynastie des Mérovingiens qui s'étend du 5^e au 8^e siècle. Qui étaient les Francs ? Dans quel monde politique, économique, culturel et artistique vivaient-ils ? Quelles règles et croyances régissaient leur existence de la naissance à la mort ? Que nous ont transmis ces hommes et ces femmes du Haut Moyen Âge ? Pour le savoir, explorez le monde de Clovis et Clotilde accompagnés d'une guide.

👉 Par une guide-conférencière.

Public adulte et adolescent à partir de 12 ans - Durée : 1 h 15.



**JEUDIS 16 JANVIER, 23 JANVIER
ET 30 JANVIER DE 14 H À 16 H 30
JEUDIS 6 ET 27 FÉVRIER DE 14 H À 16 H 30
JEUDI 6, 13 ET 20 MARS DE 14 H À 16 H 30**

VISITE FLASH

Les jeudis des tapisseries

Un agent des musées vous explique l'histoire de la série de la Vie de saint Remi et vous initie à la technique du tissage ou vous accompagne dans l'utilisation des tablettes numériques récemment mises à disposition du public.

- Par un agent d'accueil et de médiation des musées historiques.

Tout public - Durée : 30 min.



MERCREDI 22 JANVIER / 10 H

ATELIER

Head-band mérovingien

Avec Ludwina, découvre les riches broderies, aux motifs d'entrelacs ou zoomorphes, qui décoorent les tuniques mérovingiennes. Puis reproduis ces figures sur un ruban de tissu qui deviendra ton accessoire de coiffure.

- Par une médiatrice des musées historiques.

Jeune public à partir de 8 ans - Durée : 1 h 30.



SAMEDI 25 JANVIER / 14 H - 23 H

NUITS DE LA LECTURE : LES PATRIMOINES

Les *Nuits de la lecture* reviennent pour une 9^e édition sur le thème des patrimoines.

Ateliers, spectacles, jeux... et lectures animent tous les étages de la médiathèque Jean Falala de 14 h à 23 h.

De 18 h à 21 h le musée Saint-Remi valorisera la culture et le savoir-faire des Mérovingiens par deux ateliers en lien avec l'exposition *Le monde de Clovis*, l'exposition dont vous êtes le héros.

Entrée libre et gratuite.

En partenariat avec la Bibliothèque Municipale de Reims.

Programme complet sur www.bm-reims.fr



DIMANCHE 26 JANVIER / 14 H 15

DIMANCHE 23 FÉVRIER / 14 H 15

DIMANCHE 23 MARS / 14 H 15

VISITE COMMENTÉE

Mérovingiennes

Quels étaient le pouvoir et l'existence des femmes franques dans la Gaule mérovingienne ? À partir des parures, vêtements et autres objets du quotidien, retracez leurs destinées.

🗨 Par une médiatrice des musées historiques.

Tout public à partir de 7 ans - Durée : 1 h.



JEUDI 30 JANVIER 2025 / 18 H 30

CONFÉRENCE

Richesse décorative des manuscrits mérovingiens, aux origines du livre enluminé

L'époque mérovingienne coïncide avec l'avènement du livre dans l'Occident médiéval, au volume succède le codex, au papyrus le parchemin. La production de manuscrits se développe dans les scriptoria des monastères, ces ateliers qui mettent au point des protocoles d'écriture de plus en plus variés et élaborés. Cette mutation va de pair avec la diffusion progressive du christianisme au sein du royaume des Francs qui confère au livre une nature sacrée.

Conférence suivie d'une présentation des fonds iconographique sur la figure de Clovis et ancien sur le livre Carolingien des 8e-9e siècle par les bibliothécaires.

- ▶ Par Max Hello, archiviste-paléographe, doctorant contractuel à l'Université de Paris 1 Panthéon-Sorbonne et les responsables des fonds ancien et iconographique de la Bibliothèque Carnegie.

Public adulte - Durée : 2 h.

*Sur réservation au 03 26 77 81 41 et sur l'agenda en ligne de la bibliothèque municipale www.bm-reims.fr/
En partenariat avec la bibliothèque Carnegie. À la bibliothèque Carnegie - 2 place Carnegie à Reims.*

FÉVRIER

MARDI 11 FÉVRIER / 14 H 30

JEU

Jeu de Hnefatafl

Découvre les règles de ce jeu de plateau d'origine scandinave avec Briccius. Tactique et stratégie mènent ce jeu. Joue et remporte la partie !

- ▶ Par la Ludothèque La Girafe.

Jeune public à partir de 8 ans - Durée : 2 h.

JEUDI 13 FEVRIER / 14 H





A T E L I E R

Le karaoké des Francs

Retrouvez Médard, Geneviève, Andarchius ou Bathilde, les personnages de l'exposition Le monde de Clovis, l'exposition dont vous êtes les héros, sous les traits de vos héros de dessins animés. Chantez leurs aventures qui se déroulent au royaume des Francs.

➤ Par une médiatrice des musées historiques.

Jeune public à partir de 7 ans - Durée : 1 h.

MARDI 18 FÉVRIER / 10 H

A T E L I E R

À vos écuelles !

Enfile un tablier et écoute les conseils d'un cuisinier pour réaliser un menu mérovingien. Laisse mijoter des légumes de saison, concocte un mets sucré et puis convie tes parents à la dégustation.

Jeune public à partir de 8 ans - Durée : 2 h.

En partenariat avec la caisse des écoles de la ville de Reims.



JEUDI 20 FÉVRIER / 10 H

A T E L I E R

Brille !

En or ou en bronze, décorées de grenats et de verroteries de couleurs, les fibules ornent les tuniques mérovingiennes. En atelier avec une feuille de métal doré, confectionnez votre broche et accrochez-la à votre vêtement.

➤ Par une médiatrice des musées historiques.

Public familial à partir de 7 ans - Durée : 1 h 30.





VENDREDI 21 FÉVRIER / À 10 H ET À 14 H JEU DE RÔLE

Mets-toi dans la peau d'un héros

Mets-toi dans la peau d'un personnage mérovingien, suit sa destinée et écrit son histoire. Puis enfile une tunique et endosse ton rôle pour une séance photo ludique et originale. Recrée une scène de la vie quotidienne pour explorer le monde de Clovis sous un angle créatif.

De 10 h à 12 h - Au musée Saint-Remi.

De 14 h à 16 h - À la médiathèque Jean Falala.

Public adolescent à partir de 14 ans - Durée : 2 séances de 2 h.

MARS



MERCREDI 5 MARS / 10 H

ATELIER

Rites funéraires

De nombreuses croyances et rituels sont pratiqués durant le Haut Moyen Âge. Découvre la symbolique des offrandes et des objets du quotidien qui accompagnent le défunt. En atelier, confectionne un talisman.

👉 Par une médiatrice des musées historiques.

Jeune public partir de 8 ans - Durée : 2 h.



JEUDI 6 MARS / 18 H 15

RENCONTRE EN SOIRÉE

Quel fondateur pour la France ?

La postérité de Clovis et de Charlemagne

Les Français du Moyen Âge, n'ayant pas gardé souvenir de Vercingétorix, pour se trouver un héros ancien, se tournèrent tantôt vers Clovis tantôt vers Charlemagne. À travers toute l'Histoire de France explorons les usages qui furent faits de ces deux grandes figures royales fondatrices d'une mémoire nationale.

▶ Par Bruno Dumézil, professeur d'histoire médiévale.

Public adulte - Durée : 1 h 15.

En partenariat avec la Société des Amis des Arts et des Musées.

Tarifs SAAM.



DIMANCHE 9 MARS / DE 13 H 30 À 18 H 30

ÉVÈNEMENT

Jeu de plateau, jeu vidéo, jeux de rôle, le Haut Moyen Âge sort le grand jeu

En écho à la visite ludique de l'exposition Le monde de Clovis, l'exposition dont vous êtes le héros participez une journée conviviale autour de jeux scénarisés entre fin de l'Antiquité et début du Moyen Âge. Aucune limite à vos envies, que vous souhaitiez apprendre à devenir monarque, gérer un royaume, conquérir des territoires, bâtir une cité, brasser de la bière, affronter des barbares, vous entraîner à l'épée, devenir Viking, ou simplement jouer aux dés ! Un coin lecture avec des livres-jeu ou des histoires à écouter, des explications sur le costume historique mérovingien et quelques petites surprises rejoindront le divertissement.

▶ Par des bibliothécaires et des médiateurs culturels.

Tout public à partir de 4 ans.

Programme complet www.musees-reims.fr

En partenariat avec la bibliothèque municipale de Reims.



À 14 H / 15 H / 16 H / 17 H

JEU DE CONQUÊTE

👉 Par l'association Reims dés Jeux.

Tout public à partir de 14 ans. Sur réservation. Durée : de 30 min à 1 h 30.



MERCREDI 19 MARS / 18 H 15

CONFÉRENCE

Vous avez dit «barbares» ?

Les artistes mérovingiens de Clovis à Pépin le Bref

Les historiens de l'art ont longtemps peiné à faire une place à l'art mérovingien. Il n'en va plus de même aujourd'hui : les multiples célébrations dont il fait l'objet en témoignent.

Comment les artistes mérovingiens ont-ils inventé un langage plastique adapté à une culture chrétienne qui s'était lentement diffusée en Gaule depuis plusieurs siècles et qu'ils revendiquèrent pleinement à partir du règne de Clovis ? Comment ont-ils combiné, notamment au service du répertoire chrétien, des techniques sophistiquées et des couleurs chatoyantes avec une épure formelle à la grande force symbolique ? La conférence s'attachera à répondre à ces questions en donnant des clés pour décoder cet art polymorphe, d'une puissance expressive toujours aussi captivante.

👉 Par Charlotte Denoël, conservatrice en chef au département des manuscrits médiévaux et de la Renaissance à la Bibliothèque Nationale de France (BNF) et Isabelle Bardiès-Fronty conservatrice générale du patrimoine au musée de Cluny-musée national du Moyen Âge.

Public adulte - Durée : 1 h 30.

En partenariat avec la Société des Amis des Arts et des Musées.

Tarifs SAAM.

À la médiathèque Jean Falala - 2 rue des Fuseliers à Reims.



SAMEDI 5 AVRIL / 10 H - 18 H

É V É N E M E N T

Slow Art Day

À 14 H 30 ET À 16 H

ATELIER

Do-In et voie intérieure

Découvrez les origines de la philosophie pacifiste de arts martiaux en regardant lentement des objets d'art japonais délicatement ornés, puis comme un samouraï, exercez-vous à la fluidité, la concentration, la précision et l'harmonie intérieure par le Do-In, art de vivre japonais en mouvement doux. Prévoir une tenue confortable.

Par Hiroko Mizuguchi, spécialiste en Shiatsu, détentrice d'un titre professionnel enregistré par le syndicat professionnel de Shiatsu, diplômée de l'école de Do-In et de Shiatsu de Toshi Ichikawa.

Tout public à partir de 7 ans - Durée : 1 h.



DIMANCHE 6 AVRIL / 10 H - 18 H

É V É N E M E N T

Arts traditionnels et Bien-être japonais

Dans le cadre du mois du Japon en partenariat avec Reims Rayonnement international - Pôle jumelage Reims-Nagoya.

À 11 H 30

Arts du Japon, art du Do-In

Une sélection d'objets d'art liés aux samouraïs, vous initie à la culture traditionnelle japonaise avant de pratiquer une séance d'initiation au Do-In, gymnastique douce fondée sur l'équilibre des énergies, la respiration et les étirements. Ce moment de bien-être se conclura par un temps d'auto-Shiatsu. Prévoir une tenue confortable.

Par Hiroko Mizuguchi, spécialiste en Shiatsu, détentrice d'un titre professionnel enregistré par le syndicat professionnel de Shiatsu, diplômée de l'école de Do-In et de Shiatsu de Toshi Ichikawa.

Tout public - Durée : 1 h. Gratuit sur réservation.

DE 14 H À 17 H

Hanami dans le parc Saint-Remi

- ▶ Par l'association Reims Rayonnement International et l'association Connaissance du Japon.

Gratuit. Tout public. Annulation en cas de météo défavorable.

À 14 H ET 16 H

ATELIER

Présentation de l'Encens, effluves millénaires et éphémères

Voyagez par les sens dans l'histoire de l'encens, art traditionnel japonais plus que millénaire.

- ▶ Par Laurence Corteggiani, fondatrice d'Atelier Ikiwa

Public adolescent à partir de 14 ans et adulte. Durée : 1 h 30.

Tarifs RRI : Jeune - 16 ans / 6 € - Adulte / 10 €. Réservations en ligne uniquement par le biais de la plateforme HelloAsso.com.

DE 14 H À 18 H

Découvrez l'univers des Yokai (fantômes japonais) avec la borne numérique interactive Kitsune.

Public familial - En autonomie. Accès libre et gratuit.

À 14 H 30, 15 H 30, 16 H 30

Visite flash

Kamon et arts décoratifs japonais

- ▶ Par une guide conférencière.

Tout public à partir de 12 ans. Durée 30 min. en ital Gratuit sur réservation.

À 15 H, 16 H, 17 H

Démonstration de Yosakoi

Démonstration de Yosakoi, danse sportive et festive japonaise pratiquée en groupe à l'énergie ultra contagieuse.

- ▶ Par l'association Yosakoi Paris Hinodemai.

Tout public - Durée 15 min.

Accès libre et gratuit. Annulation en cas de météo défavorable. Gratuit sur réservation.



DE 16 H 30 A 17 H 30

Dégustation de Mugicha et de thé vert

Des ateliers et quelques surprises encore en cours de définition rejoindront ce programme de découvertes...

Tout public. Libre et gratuit. Dans la limite des quantités disponibles.

En partenariat avec Reims Rayonnement International.

Programme détaillé de l'événement et renseignements sur www.reims-jumelages.com

et www.musees-reims.fr

Réservations en ligne uniquement par le biais de la plateforme HelloAsso.com.



MARDI 8 AVRIL / 14 H

ATELIER

Des motifs damasquinés aux motifs stylisés

Motifs géométriques et animaliers, symboles runiques, découvre avec une archéologue ces ornements et les techniques de décoration au Haut Moyen Âge. Puis tire les runes de ton destin.

▶ Par Marie-Cécile Truc, responsable de recherches archéologiques à l'Inrap.

En partenariat avec l'Inrap. À partir de 8 ans. Durée : 2 h.



MERCREDI 9 AVRIL / 15 H

VISITE GOÛTER

Voyage au pays des samourais

Plongez dans l'histoire des seigneurs de guerre, découvrez les vertus qu'ils pratiquent dans le respect de la Voie du sabre (bushidô), la préciosité et les symboles (kamons) qui ornent leur armement, rejoignez ensuite l'univers folklorique des Yokai et leurs légendes en incarnant l'un d'eux, Kitsune.

Vous dégusterez ensuite des mets aux saveurs du Japon.

▶ Par une guide-conférencière.

Public pré-adolescent entre 9 et 12 ans.

Dans le cadre du mois du Japon.

En partenariat avec Reims Rayonnement International et la Fondation Alfred Gérard.

Programme détaillé de l'événement et renseignements sur www.reims-jumelages.com

et www.musees-reims.fr

Gratuit sur réservation. Réservations en ligne uniquement par le biais de la plateforme HelloAsso.com.



JEUDI 10 AVRIL / 10 H ET 14 H

ATELIER CROISÉ

Impression Japon

Du décor floral aux libellules, découvre des emblèmes traditionnels sur les objets japonais exposés dans les musées de Reims. Avec la technique de l'estampe et de la gravure, compose ton œuvre en répétant ces ornements dorés sur un fond noir. Un goûter japonais clôturera l'atelier.

▶ Par des médiatrices des musées historiques et des musées d'art.

Jeune public entre 9 et 12 ans - Durée : 2 séances de 2 h

Dans le cadre du mois du Japon.

De 10 h à 12 h - Musée- Hôtel Le Vergeur Maison Hugues Krafft

De 14 h à 16 h - Au musée Saint-Remi.

Programme détaillé de l'événement et renseignements sur www.reims-jumelages.com

et www.musees-reims.fr

Gratuit sur réservation. Réservations en ligne uniquement par le biais de la plateforme HelloAsso.com.



SAMEDI 12 AVRIL / 14 H

ATELIER

Motif porte bonheur

Chaque perle, d'un bracelet celtique en verre, est décorée de plusieurs yeux bleu vif sur un fond blanc. Reproduis ce motif porte-bonheur sur un galet et découvre l'histoire de ce symbole.

▶ Par une médiatrice des musées historiques.

Public familial à partir de 8 ans - Durée : 1 h 30.



MERCREDI 16 AVRIL / 15 H

VISITE GOÛTER

Voyage au pays des samouraïs

Plongez dans l'histoire des seigneurs de guerre, découvrez les vertus qu'ils pratiquent dans le respect de la Voie du sabre (bushidô), la préciosité et les symboles (kamons) qui ornent leur armement, rejoignez ensuite l'univers folklorique des Yokai et leurs légendes en incarnant l'un d'eux, Kitsune.

Vous dégusterez ensuite des mets aux saveurs du Japon.

👤 Par une guide-conférencière.

Public adolescent entre 13 et 15 ans.

Dans le cadre du mois du Japon.

En partenariat avec Reims Rayonnement International et la Fondation Alfred Gérard.

Renseignements sur les tarifs et inscriptions www.reims-jumelages.com et www.musees-reims.fr

*Programme détaillé de l'événement et renseignements sur www.reims-jumelages.com et www.musees-reims.fr
Gratuit sur réservation. Réservations en ligne uniquement par le biais de la plateforme HelloAsso.com.*



SAMEDI 17 MAI / 20 H - MINUIT

NUIT EUROPÉENNE DES MUSÉES

Ornemental !

Formes et motifs vous révèlent leur style, des collections de Beaux-arts, d'archéologie et d'histoire à la voûte céleste, en passant par les architectures muséales intérieures et extérieures et le grand décor royal.

Du faste de l'Antiquité aux fêtes des années 20-30, les Arts décoratifs, le sens du décor et le goût du beau et de la paix seront célébrés.

Dans les jardins ou sur les façades, les ornements de nos lieux seront le décor d'activités variées, mapping vidéo, artisanat d'art, graphisme, films, médiations dans le cadre du dispositif La classe, l'œuvre ! mini-ateliers, fresque participative, lectures, musique... figureront notamment au tableau des réjouissances que nous vous préparons.

Tout public - Entrée libre et gratuite.



MERCREDI 21 MAI / 10 H

ATELIER

Les motifs de la petite enfance

Un atelier, autour du thème de saison *Les musées sont stylés ! Motifs, décors et ornements* est proposé aux très jeunes enfants.

Très jeune public de 3 à 5 ans - Durée : 1 h.

En partenariat avec La maison de la famille.

*Inscription, sur le site www.reims.fr dès l'ouverture de l'événement *Les couleurs de la petite enfance*.*

JUIN



VENDREDI 6, SAMEDI 7 ET DIMANCHE 8 JUIN

RENDEZ-VOUS AUX JARDINS

Thème 2025 : *Jardins de pierres, pierres de jardin*

VENDREDI 6 JUIN À PARTIR DE 9 H 30

Journée dédiée aux scolaires

Activités pédagogiques autour des plantes et des carrés potagers dans les jardins de l'abbaye sont proposées aux classes des cycles 2 et 3.

Durée : 1 h 30.

Sur réservation au 03 26 35 36 61.

DIMANCHE 8 JUIN

DE 14 H À 18 H

Espace famille

Installé sous le cloître, cet atelier propose des activités ludiques à faire en famille : jeux autour des plantes et réalisation d'un mandala géant avec des matières naturelles.

👉 Par les médiatrices du musée.

À partir de 5 ans - Durée libre.

À 10 H ET 11 H

Séance de yoga

Prévoir une tenue confortable et un tapis.

Public adulte - Durée : 45 min. Sur réservation au 03 26 35 36 61.

TOUTE LA JOURNÉE

Le jardin éphémère

Le sacre de la végétation

Cette année, vous êtes invités à découvrir un ensemble végétalisé installé dans la cour d'honneur du musée. Pour l'occasion, des transats sont mis à disposition des visiteurs pour profiter de ce jardin éphémère conçu et mis en place par la direction des espaces verts de la ville de Reims.

Parcours numérique

Du temps antique à l'ère numérique !

Avec Cernunnos, dieu gaulois protecteur de la nature, parcours l'histoire à la recherche des motifs végétaux et floraux dans les collections du musée.

À partir de 8 ans - Durée : 40 min.

Téléchargez l'application Baludik sur votre téléphone mobile et rendez-vous en salle capitulaire pour commencer le parcours.



VENDREDI 13, SAMEDI 14 ET DIMANCHE 15 JUIN

JOURNÉES EUROPÉENNES DE L'ARCHÉOLOGIE

VENDREDI 13 JUIN

Journée dédiée aux scolaires

Des archéologues vous proposent des activités pédagogiques autour des collections archéologiques du musée.

En partenariat avec l'INRAP.

Pour les cycles 2 et 3 - Durée : 2 h.

Sur réservation au 03 26 35 36 61.

TOUT LE WEEK-END

Entrée gratuite. Visite libre des collections archéologiques.

Des livrets/jeux pour le jeune public à partir de 8 ans sont mis à disposition dans les salles du musée.

DIMANCHE 15 JUIN

À 11 H

A T E L I E R

Décor d'argile

Un atelier dédié aux tout-petits autour des motifs animaliers et ornementaux. Jeux de texture, manipulation de tampons d'empreintes et découverte du mobilier archéologique.

➤ Par une médiatrice des musées historiques.

Atelier familial à partir de 3 ans - Durée : 45 min.

À 14 H 30

A T E L I E R

Carnet de tendance !

Muni d'un carnet d'archéologue et accompagné par une médiatrice, découvrez les motifs géométriques qui décorent les céramiques protohistoriques et dessinez les ornements des bijoux gallo-romains. Une balade à travers les collections archéologiques.

➤ Par une médiatrice des musées historiques.

Public familial à partir de 7 ans - Durée : 1 h 30.

À 15 H 30

C O N F É R E N C E

Motifs et décors sur les parures mérovingiennes

Les Mérovingiens excellaient dans l'orfèvrerie et la parure : grenats indiens, filigranes d'or, ou encore riches décors damasquinés, ornaient bijoux, accessoires vestimentaire et armes dont de très beaux exemplaires sont parvenus jusqu'à nous. Cette conférence se propose d'esquisser un panorama de la parure mérovingienne et des techniques utilisées, en mettant l'accent sur les découvertes régionales

➤ Par Marie-Cécile Truc, responsable de recherches archéologiques à l'Inrap.

En partenariat avec l'Inrap.

Public adolescent et adulte - Durée : 1 h.

Gratuit sur réservation.

ET TOUTE LA JOURNÉE

Espaces jeune public Jeux autour de l'archéologie

Des livrets jeune public sur les collections archéologiques du musée et des jeux sont mis à dispositions des enfants dans des espaces ludiques dédiés aux familles.

Retrouvez en ligne le programme des Journées Européennes de l'Archéologie : <https://journées-archeologie.fr>



MARDI 8 JUILLET / 13 H 30

A T E L I E R

Motifs ornementaux

Une pièce d'ornement liturgique, composée de soie et de broderies aux fils d'or et d'argent, évoque le faste des sacres des rois. Reprends un motif floral de la magnifique chasuble exposée au musée et brode-le avec du fil doré.

👉 Par Isabelle Jaulme, brodeuse historique.

Jeune public à partir de 10 ans - Durée : 2 h.



MARDI 8 JUILLET / 15 H 30

A T E L I E R

Motifs médiévaux

Un tissu brodé au coton bleu par les sœurs Augustines servait à décorer les murs d'une pièce. Avec une brodeuse, reproduis l'un de ces motifs sur un morceau de tissu en coton.

👉 Par Isabelle Jaulme, brodeuse historique.

Jeune public à partir de 8 ans - Durée : 2 h.



JEUDI 10 ET VENDREDI 11 JUILLET / 10 H ET 14 H

A T E L I E R

À l'affiche : crée ton message graphique

Durant ce stage, plonge dans l'univers passionnant de l'affiche, où chaque couleur, forme et message a une histoire à raconter. Avec une graphiste explore les motifs, recycle des affiches et créer une composition graphique unique.

👉 Par studiolaurencecordellier.

Jeune public à partir de 8 ans - Mini-stage sur deux jours de 10 h à 12 h et 14 h à 16 h 30. Participation obligatoire aux 4 séances. Tarif : 2 € par séance.



MARDI 22 JUILLET / 10 H

A T E L I E R

Lettres ornées

Pousse la porte de la salle capitulaire de l'abbaye et va à la rencontre de sœur Marie-Amélie. Dans son scriptorium, elle t'initiera à l'art des lettrines du Moyen Âge.

👉 Par une médiatrice des musées historiques.

Jeune public à partir de 9 ans - Durée : 1 h 30.



MERCREDI 30 JUILLET / 10 H

A T E L I E R

Des décors rubanés de la Préhistoire aux motifs médiévaux

Parcours l'histoire avec un carnet de voyage. Au cours de ta visite dessine sur ton livret des motifs et estampille des décors issus du mobilier archéologique.

👉 Par une médiatrice des musées historiques.

Jeune public à partir de 8 ans - Durée : 1 h 30.



Sauf mention contraire, toutes les activités doivent être réservées au **03 26 35 36 61**



VENDREDI 11 AVRIL / 14 H

ATELIER

Cartes postales décorées

Feuilles d'arbres, poussières métalliques, fils colorés décorent les cartes postales souvenirs qui racontent la Grande Guerre. Découvre-les dans les collections du musée et réalise un carton illustré.

➤ Par une médiatrice des musées historiques.

Jeune public à partir de 7 ans - Durée : 1 h 30.



VENDREDI 6 ET DIMANCHE 8 JUIN

LES RENDEZ-VOUS AUX JARDINS

VENDREDI 6 JUIN

Journée dédiée aux scolaires

Haut-lieu de la défense de Reims pendant la première guerre mondiale, le fort de la Pompelle et ses espaces naturels ont été profondément marqués par les combats et les bombardements. Des animations autour du patrimoine naturel du fort de la Pompelle et la biodiversité sont proposées aux scolaires.

Pour les cycles 3 - Durée : 2 h. Gratuit sur réservation au 03 26 35 36 61/96. Un bus est mis à disposition des classes.

DIMANCHE 8 JUIN / 14 H 30

VISITE COMMENTÉE

Les plantes obsidionales : une flore typique des anciens lieux de guerres.

Introduites sur un territoire par fait de guerres, les plantes obsidionales recouvrent les zones de combats. Autour du musée du fort de la Pompelle, laissez-vous guider et découvrez les nombreuses espèces végétales qui se sont réappropriées les lieux.

🕒 Par une médiatrice des musées historiques.

Public familial à partir de 10 ans - Durée : 1 h 30. Gratuit sur réservation.

À 11 H ET 16 H

Séance de Pilates

La pratique du Pilates, inventée pendant la première guerre mondiale par Josef Pilates, renforce les muscles et améliore sa posture. Initiez-vous à cette activité physique en extérieur.

Public familial à partir de 10 ans - Durée : 1 h 30. Gratuit sur réservation.

Parcours extérieur - En pleine nature

Venez retirer à l'accueil du musée une carte d'orientation et partez à la recherche des balises installées autour du fort. Résolvez des énigmes et observez la nature.

Public familial partir de 7 ans - Durée : 45 min. Activité en autonomie. Circuit en extérieur gratuit.



DU 27 JUIN AU 21 SEPTEMBRE

EXPOSITION

La guerre des lulus

Ouverture



Sauf mention contraire, toutes les activités doivent être réservées
au **03 26 35 36 61**



AVRIL

**SLOW
ART
DAY**

SAMEDI 5 AVRIL / 14 H 30 - 18 H

ÉVÉNEMENT

Slow Art Day

Accompagnés par le commentaire d'un médiateur scientifique du musée, lisez lentement les cartes d'État-Major de la salle des opérations du SHAEF à l'œil nu et à l'aide d'une paire de jumelles.

Tout-public à partir de 7 ans - Durée : 20 min.

Dans le parcours de visite pour les visiteurs munis d'un billet d'entrée. Accès en continu.



VENDREDI 18 AVRIL / 14 H

ATELIER

Décor tout en transparence

Un vitrail, aux motifs rectilignes de couleurs brunes et grises, décore l'escalier du musée. Découvre-le dans le parcours de visite. Avec des papiers fins et transparents, des peintures colorées réalise une œuvre qui laisse passer la lumière.

👉 Par une médiatrice des musées historiques.

À partir de 8 ans. Durée : 1 h 30.

M A I



SAMEDI 3 MAI ET DIMANCHE 4 MAI

À 14 H / 15 H / 16 H ET 17 H

PROJECTION

Capitulation de Reims, 7 mai 1945

Ce film d'archives documentaires fait la rétrospective synthétique de la défaite allemande depuis les batailles d'El Alamein, de Stalingrad, du front de l'Est, de l'Atlantique, au Débarquement et la Libération, jusqu'à la chute de Berlin, qui entraîne la signature de la capitulation sans condition à Reims le 7 mai, ratifiée le 8 mai 1945 à Berlin. Le montage d'archives en noir et blanc livre notamment des images du déroulement de la signature de l'acte de Reddition au sein du bâtiment en briques rouges.

Montage de films d'archives documentaires (réal. Inconnus), 1985, production ECPA, Établissement Cinématographique et Photographique des Armées, durée 10 min 59 s., réal. Claude Le Gloux, conception Jean-Marie Hosatte, chargé de production Pascal Rouzaud, illustration musicale Monique Denuc.

En partenariat avec l'ECPAD, Établissement de communication et de production audiovisuelle de la Défense.

Public adulte - Durée : 10 min.



DU LUNDI 5 MAI AU VENDREDI 9 MAI

ÉVÉNEMENT

Reims, un nouveau souffle pour la paix - 80^e anniversaire de la Reddition

Visite libre et gratuite du musée de la Reddition du 7 mai 1945 les 7 et 8 mai uniquement.

En raison des commémorations officielles (non connues à ce jour), le musée pourra être provisoirement fermé au public pour des questions de sécurité.

Les informations actualisées seront mises en ligne sur le site des musées de Reims <https://musees-reims.fr/>



SAMEDI 10 ET DIMANCHE 11 MAI

ÉVÉNEMENT

Week-end de fermeture du musée de la Reddition du 7 mai 1945

TOUT LE WEEK-END

Livret-jeu mis à la disposition du jeune public et des familles.

SAMEDI 10 MAI / 10 H 30 - 12 H

VISITE GUIDÉE

Reims, au cœur de la Victoire en Europe

L'acte de capitulation de l'Allemagne du III^e Reich signé à Reims le 7 mai 1945, place la ville au cœur de la fin de la seconde guerre mondiale en Europe. Revenez sur les moments clé du conflit et rentrez dans cet épisode historique digne des plus grands films.

Public adulte - durée : 1 h 30.

SAMEDI 10 MAI / 14 H

VISITE GUIDÉE

Célébrez la Victoire !

À l'occasion du 80^e anniversaire de la Victoire suivez une visite d'exception, entre mémoire et célébration. Parcourez les sites rémois rattachés à la seconde guerre, de l'ancien Collège Moderne Technique réquisitionné par les Américains, au QG Allié du général Eisenhower, puis du monument Aux martyrs de la Résistance et de la Déportation à l'ancien Hôtel particulier Mignot mis à la disposition de Dwight Eisenhower pendant son séjour à Reims en 1945 (actuelle Résidence Eisenhower).

➤ Par une guide-conférencière

Public adulte - Durée : 3 h

Tarif SAAM : 20€

Début de la visite à l'accueil du musée de la Reddition

En partenariat avec la Société des Amis des Arts et des Musées et le lycée Franklin Roosevelt.

La Résidence Eisenhower, ouvrira exceptionnellement ses portes à cette occasion.

SAMEDI 10 MAI / 18 H 15 ET 19 H 15

PROJECTION

7 mai 1945, le grand secret

Pendant la seconde guerre mondiale, Edward Kennedy est correspondant de guerre pour l'agence internationale Associated Press. Le 7 mai 1945, à 2 h 41 du matin, il assiste à Reims à la reddition totale et sans condition des forces allemandes des fronts de l'Ouest et de l'Est. Mais, comme l'acte de reddition prévoit l'arrêt définitif des combats sur les deux fronts le lendemain à 23 h 01 et que Staline exige la signature l'acte définitif à Berlin, l'ensemble des correspondants de guerre reçoit l'ordre d'attendre 36 heures avant de divulguer l'information sous peine de sanctions. Edward Kennedy brise pourtant cet embargo militaire, déstabilisant une organisation négociée entre Truman, Churchill et Staline. Cette histoire peu connue reste encore aujourd'hui un des plus grand scoop de l'histoire contemporaine... .

Film documentaire, 2015, production Ere production, avec la participation de la ville de Reims, la Région Champagne-Ardenne, la Région Lorraine, l'Ambassade des États-Unis d'Amérique à Paris, le CNC, l'Associated Press, réal. Christophe Remy.

Public adulte - Durée : 52 min.

DIMANCHE 11 MAI / 15 H ET 16 H

VISITE - GUIDÉE

Raconte-moi la Reddition...

Comment la seconde guerre mondiale a-t-elle été déclenchée ?

Quels en sont les moments déterminants ? Quelles armées ont combattu pour la victoire aux côtés des forces de Résistance ? Quel rôle a joué le Quartier Général du SHAEF commandé par le général Eisenhower ? Une visite vous raconte le déroulement de cette guerre dans le monde et à Reims.

Public familial à partir de 8 ans - Durée : 45 min.



À PARTIR DU LUNDI 12 MAI MATIN

FERMETURE DU MUSÉE POUR TRAVAUX DE RÉNOVATION

Composition de fruits

Porte avec vitrail - Détail

Jacques SIMON (1890 - 1974)

1926

Lors de la Nuit des musées 2023

Achat avec la participation du FRAM JC Debar

Musée des Beaux-Arts (inv. 2006.4.1.2)

MUSÉE-HÔTEL LE VERGEUR

Maison Hugues Krafft

MR



Sauf mention contraire, les activités et ateliers doivent être réservés
au **03 26 35 36 10**



FÉVRIER - MARS

MERCREDI 12 FEVRIER / 10 H

ATELIER

K comme KRAFFT

Il y a 90 ans, Hugues Krafft s'éteignait dans sa maison. Aujourd'hui, elle est aussi un terrain de jeu privilégié pour la constitution d'un abécédaire à illustrer.

Alors, partons à la recherche des 26 lettres...

Enfants de 8 à 12 ans - Durée : 2 h.

Sur réservation au 03 26 35 61 97 ou 03 26 35 61 95.



JEUDI 13 MARS / 12 H 30

MIDI AU MUSÉE

Deux ans d'acquisitions : florilège de pièces inédites du musée des Beaux-Arts

👉 Par l'équipe de conservation du musée.

Public adulte - Durée : 1h15

Sur réservation au 03 26 35 36 10.

En partenariat avec la Société des Amis des Arts et des Musées.

Tarifs SAAM.



SAMEDI 5 AVRIL / DE 14 H 30 À 18 H

SLOW ART DAY

Réapprendre la lenteur : les bienfaits de l'art

Deux séances au choix :

À 14 H 30 : une première visite lente (50 min) est proposée dans une des salles du musée-hôtel Le Vergeur choisie pour vous.

À 16 H 30 : une séance de yoga (40 min) est proposée et suivie d'une visite lente une des salles du musée (40 min).

👉 Par Paul Cartier, médiateur des musées de Reims et Élodie Hemmer, professeure de yoga.

Tout public à partir de 10 ans - Durée de la séance 1 : 50 min, durée de la séance 2 : 1 h 20. Sur réservation au 03 26 35 36 10 - Prix du billet d'entrée.

**SLOW
ART
DAY**



JEUDI 10 AVRIL / 10 H ET 14 H

ATELIER CROISÉ

Impression Japon

Du décor floral aux libellules, découvre des emblèmes traditionnels sur les objets japonais exposés dans les musées de Reims. Avec la technique de l'estampe et de la gravure, compose ton œuvre en répétant ces ornements dorés sur un fond noir.

Enfants de 9 à 12 ans - Durée : stage de 10 h à 12 h au musée-hôtel Le Vergeur - Maison Hugues Krafft et de 14 h à 16 h au musée Saint-Remi.

Dans le cadre du mois du Japon. En partenariat avec Reims Rayonnement International. Programme détaillé de l'événement et renseignements sur www.reims-jumelages.com et www.musees-reims.fr

Gratuit sur réservation. Réservations en ligne uniquement par le biais de la plateforme HelloAsso.com.

**MOIS
DU JAPON**



MERCREDI 30 AVRIL / 14 H À 17 H

JOURNÉE SPÉCIALE

Avec Krafft : passionnément Japon !



Accueil yogique :

pour permettre au corps d'être disponible à la visite. Durée 15 min.

Visite flash des collections japonaises de Hugues Krafft

Durée : 15 - 20 min.

Atelier de Suminagashi : pratique du Suminagashi autour des motifs de la collection de Hugues Krafft.

Durée : 1 h.

Séance de yoga : pratique de yoga reliée aux sens

Durée : 45 min.

Écriture d'un haïku : en lien avec les sensations provoquées par la pratique créatrice et yogique.

Durée : 15 - 20 min.

- ▶ Par un médiateur du musée, Julie Fandre (professeure de yoga) et Gladys Bourdon (artiste plasticienne).

Public intergénérationnel à partir de 12 ans. Sur réservation.

Dans le cadre du mois du Japon. En partenariat avec Reims Rayonnement

International. Programme détaillé de l'événement et renseignements sur www.reims-jumelages.com et www.musees-reims.fr. Tarifs RRI : Jeune - 16 ans / 6 € - Adulte / 10€.

Réservations en ligne uniquement par le biais de la plateforme HelloAsso.com.

MAI

DIMANCHE 4 MAI / 16 H 30

VISITE GUIDÉE FLASH SPECIALE JAPON

Krafft et le goût du Japon

Visite centrée sur la collection japonaise de Hugues Krafft.

- ▶ Par un médiateur du musée-hôtel Le Vergeur - Maison Hugues Krafft.

Tout public - Durée : 30 min.

Possibilité de visiter ensuite le reste du musée avec un guide.

Dans le cadre du mois du Japon

En partenariat avec Reims Rayonnement International. Connaissance du Japon.

Programme détaillé de l'événement et renseignements sur www.reims-jumelages.com et www.musees-reims.fr. Gratuit sur réservation. Réservations en ligne uniquement par

le biais de la plateforme HelloAsso.com.





SAMEDI 17 MAI / 20 H - MINUIT NUIT EUROPÉENNE DES MUSÉES : ORNEMENTAL !

Dans le jardin ou sur les façades, les ornements du musée-hôtel Le Vergeur seront le décor d'activités variées : mapping vidéo, mini-ateliers, présentations participative figureront notamment au tableau des réjouissances que nous vous préparons.

TOUTE LA SOIRÉE

Visites - Ornaments de bois et de pierre

Commentaires guidés (et la nuit : à lampe torche) des façades de l'hôtel Le Vergeur et de leurs décors, ainsi que des décors du rez-de-chaussée.

👉 Par les médiateurs du musée.

Dans le jardin :

DE 21 H 30 À 23 H 30

Mapping vidéo - Les métamorphoses du verre : Jacques Simon, couleurs et motifs

La vidéoprotection créée en 2023 par Beltene / Olivier Benoît permet d'admirer les motifs et les couleurs des vitraux Art déco du maître-verrier et artiste Jacques Simon. Ils se déploieront sur une des façades intérieures du musée-hôtel Le Vergeur.

DE 20 H 30 À 22 H 30

Présentations interactives par l'association Connaissance du Japon vous présente..., autour des motifs du Japon et en hommage à Hugues Krafft :

. Deux démonstrations de Karaté Kobudo,

👉 par Théodore Le, professeur de karaté sous la responsabilité de Richard Sabbagh membre de l'association Connaissance du Japon et président d'Oshukai-Reims - Karaté Kobudo traditionnels d'Okinawa.

. Activités de Furoshiki, origami, calligraphie et dégustation de thé

Opérations organisées par Danièle Collignon, présidente de l'association Connaissance du Japon.

Tout public - Entrée libre et gratuite.





DU JEUDI 22 AU DIMANCHE 25 MAI 2025

FESTIVAL ORBIS PICTUS

Depuis 2023, le festival Orbis Pictus a investi avec enthousiasme son nouvel écrin, au cœur du quartier Forum : Cellier, Cryptoportique et jardin du musée-hôtel Le Vergeur - Maison Hugues Krafft.

Des compagnies nationales et internationales y présentent les univers pluriels de la marionnette contemporaine.

Cet événement défend la création de formes brèves et s'attache à faire découvrir aux publics des démarches artistiques inédites.

Un événement grand public organisé par le Jardin Parallèle.

JUIN



DU 4 JUIN AU 28 SEPTEMBRE

EXPOSITION

Reims, 1925-2025 : regards sur la Reconstruction

Ouverture de l'exposition



DU VENDREDI 6 AU DIMANCHE 8 JUIN

RENDEZ-VOUS AUX JARDINS

Thème 2025 : Jardins de pierres, pierres de jardins

SAMEDI 7 ET DIMANCHE 8 JUIN / 14 H

VISITE GUIDÉE CROISÉE

De l'exposition Reims, 1925-2025 : regards sur la Reconstruction à quelques sites autour du musée-hôtel Le Vergeur - Maison Hugues Krafft, en passant par le patrimoine lapidaire du jardin du musée.

👉 Par une guide-conférencière

Public adulte et adolescents - Durée : 1 h 30.

Tarif : 15 € - Gratuit pour les demandeurs d'emploi, titulaires du RSA, personnes en situation de handicap et leur accompagnateur, jeunes de la mission locale de Reims, étudiants et - 18 ans.

En partenariat avec le service des patrimoines de la ville de Reims.

Sur réservation sur le site de Reims Tourisme et Congrès : <https://www.reims-tourisme.com/>



À PARTIR DU MERCREDI 11 JUIN
LE MERCREDI, LE JEUDI ET LE VENDREDI / 14 H 15

VISITES FLASH

Visite de l'exposition Reims, 1925-2025 : regards sur la Reconstruction

👉 Par un médiateur du musée.

Uniquement sur demande à l'accueil

Public Ados/adultes - Durée : 20 min - Gratuit dans la limite des places disponibles.



MERCREDI 11 JUIN / 18 H 15

CONFÉRENCE SAAM

Au cœur des Années folles.

Carlo Sarrabezolles, sculpteur de l'intime

En lien avec l'exposition *Reims, 1925-2025 : regards sur la Reconstruction* et dans le cadre de *Les Folies modernes, Reims, 1925-2025*

👉 Par David Liot, conservateur général du patrimoine, inspecteur des patrimoines à la direction générale des patrimoines et de l'architecture / Ministère de la Culture et président des Amis de Carlo Sarrabezolles

Tout public - Durée : 1 h 30. Sur réservation au 03 26 35 36 10.

En partenariat avec la Société des Amis des Arts et des Musées.

Tarifs SAAM



Carlo Sarrabezolles (1888-1971)
Femme assise tenant une corne d'abondance et un blason RF,

années 1920

Plastiline

MBA Reims, (c) ADAGP,
Paris 2025
2010.2.26



DIMANCHE 15 JUIN / 14 H

DIMANCHE 22 JUIN / 14 H

DIMANCHE 29 JUIN / 14 H

VISITE GUIDÉE CROISÉE

Visite de l'exposition *Reims, 1925-2025 : regards sur la Reconstruction* puis parcours en ville

autour des sites tels que l'hôtel de ville, la place Royale, la place du Forum, Carnegie et le cours Langlet.

👉 Par une guide-conférencière

Public ados/adultes - Durée : 1 h 30 - Sur réservation.

Tarif : 15€ - Gratuit pour les demandeurs d'emploi, titulaires du RSA, personnes en situation de handicap et leur accompagnateur, jeunes de la mission locale de Reims, étudiants et - 18 ans.

En partenariat avec le service des patrimoines de la ville de Reims -

Sur réservation sur le site de Reims Tourisme et Congrès :

<https://www.reims-tourisme.com/>



JEUDI 19 JUIN / 12 H 30

MIDIS AU MUSÉE

Les coulisses de l'exposition «Reims, 1925-2025 : regards sur la Reconstruction»

👉 Par Élisabeth Chauvin et Maxence Julien, commissaires de l'exposition.

Public adulte - Durée : 1 h 15

Sur réservation au 03 26 35 36 10.

En partenariat avec la Société des Amis des Arts et des Musées.

Tarifs SAAM.



DIMANCHE 29 JUIN / 14 H 30

DIMANCHE 6 JUILLET / 14 H 30

DIMANCHE 13 JUILLET / 14 H 30

ATELIER PHOTO

**Petit inventaire photographique de la ville de Reims
Autour de l'exposition Reims, 1925-2025 : regards sur la
Reconstruction**

Depuis le musée-hôtel le Vergeur - Maison Hugues Krafft, partir en campagne photographique, comme fin 19^e - début 20^e siècle, dans un petit secteur du centre-ville pour photographier son patrimoine contemporain, en résonance avec celui de 1918 à 1930, muni(e)s du matériel adéquat pour effectuer des prises de vue selon des procédés anciens (chambre photographie, sténopés, calotypes), puis travailler en laboratoire de retour au musée-hôtel.

👉 Par Guillaume Gellert, artiste photographe.

Public adulte, adolescents et enfants à partir de 12 ans - Durée : 3 h.

Sur réservation au 03 26 35 36 10.





SAMEDI 5 JUILLET / 14 H

PROMENADE D'ÉTÉ

Souvenirs de la Grande Guerre, l'art du retour à la vie



En lien avec l'histoire défensive du fort de la Pompelle et à partir de l'exposition Reims, 1925-2025 : regards sur la Reconstruction, partez à la rencontre de monuments commémoratifs érigés à Reims dans les années 20.

Ce tour vous invite à suivre un parcours allant du centre-ville au cimetière du Nord, le trajet sera ponctué par des étapes marquant l'histoire de la Reconstruction avec des clins d'œil au style Art déco, une pause réconfortante sera proposée selon la météo.

👉 Par une guide-conférencière.

Départ de la visite au musée-Hôtel le Vergeur - Maison Hugues Krafft.

Public adulte - Durée : 2 h 30.

En partenariat avec la Société des Amis des Arts et des Musées et le musée du fort de la Pompelle.

Tarif unique SAAM : 10€.



DIMANCHE 6 JUILLET / 14 H

DIMANCHE 24 AOÛT / 14 H

DIMANCHE 14 SEPTEMBRE / 14 H

VISITE GUIDÉE CROISÉE

Autour de l'exposition Reims, 1925-2025 : regards sur la Reconstruction puis parcours en ville

autour des sites tels que l'hôtel de ville, la place Royale, la place du Forum, Carnegie et le cours Langlet.

👉 Par une guide-conférencière.

Public adulte et adolescents - Durée : 1 h 30

Tarif : 15€ - Gratuit pour les demandeurs d'emploi, titulaires du RSA, personnes en situation de handicap et leur accompagnateur, jeunes de la mission locale de Reims, étudiants et - 18 ans.

En partenariat avec le service des patrimoines de la ville de Reims.

Sur réservation sur le site de Reims Tourisme et Congrès :

<https://www.reims-tourisme.com/>



HORS LES MURS

Sauf mention contraire, toutes les activités doivent être réservées
au **03 26 35 36 10**



JANVIER

MERCREDI 22 JANVIER / 18 H 15

CONFÉRENCE

L'Exposition Art déco de 1925 et ses artistes : Rapin, Simon, Gruber... de Paris à Reims

Le musée des Beaux-Arts de Reims possède dans ses collections de riches témoignages de l'Exposition internationale des Arts décoratifs et industriels modernes de 1925 à Paris, à travers les œuvres des plus fameux artistes et décorateurs de l'époque : Henri Rapin, Jacques Simon, Carlo Sarrabezolles ou Jacques Gruber, pour ne citer qu'eux !

- ▶ Par Laurent Antoine Le Mog, World Expo Consultant - Restitution & Patrimoine.

Public adulte - Durée : 1 H 30.

En partenariat avec la Société des Amis des Arts et des Musées.

Tarifs SAAM.

À LA
MÉDIATHÈQUE
FALALA



FÉVRIER



À PARTIR DU LUNDI 3 FÉVRIER LES LUNDIS / 18 H 15

COURS DE L'ÉCOLE DU LOUVRE À REIMS

Cycle thématique n° 2 : À la découverte du dessin : techniques et styles du 17^e siècle à nos jours

5 séances d'1 h 30, les lundis de 18 h 15 à 19 h 45, à l'auditorium du Conservatoire à Rayonnement Régional, 20 rue Gambetta à Reims.

DU LUNDI 3 FÉVRIER AU LUNDI 5 MAI 2025

🗨 Par Gaëlle Rio, conservatrice en chef du patrimoine, directrice du Musée de la Vie Romantique à Paris.

LUNDI 3 FÉVRIER

Introduction : du dessein au dessin. Usages et finalités, supports et techniques.

LUNDI 10 MARS

Le dessin au XVII^e siècle. De Nicolas Poussin à Charles Le Brun.

LUNDI 17 MARS

Le dessin au XVIII^e siècle. Les trois crayons et l'âge d'or du pastel.

LUNDI 31 MARS

Le dessin au XIX^e siècle. Avant 1850 : du néoclassicisme au réalisme.

LUNDI 5 MAI

Le dessin au XIX^e siècle. De l'académisme à la fin de siècle et le second âge d'or du pastel.

Réservation et inscription : www.ecoledulouvre.fr



MERCREDI 5 FÉVRIER / DE 14 H À 18 H

MINI EXPOSITION ÉPHÉMÈRE

Le musée expose l'Art déco n° 1



Visite avec médiation de l'exposition sur l'Art déco des années 1920-1930, à travers la présentation de dix œuvres du musée des Beaux-Arts de Reims, de Jean Goulden, Charles Perrin, Ernest Tower, Jean Luce, André Gilbert et Edouard Pierre Marie Blin, sorties spécialement des réserves.



Exposition proposée du 4 au 7 février à la maison commune du Chemin Vert à l'occasion de la Résidence Art déco et Années folles.

👉 Médiation par l'équipe du service des publics des musées d'art.

Gratuit. Salle limitée à 30 personnes.

Renseignements et réservations au 03 26 35 36 10.



JEUDI 6 FÉVRIER / DE 12 H 30 À 14 H

MIDIS DU MUSÉE

L'Art déco dans tous ses états



Présentation des dix œuvres Art déco du musée des Beaux-Arts, avec un focus sur les artistes du Groupe des quatre suivie d'une visite de la maison commune du Chemin Vert.



👉 Par Vincent Marcoup, directeur de la MCCV, Paul Cartier, médiateur des musées d'art, Laure Piel, responsable du service des publics des musées d'art et Marie-Hélène Montout-Richard, directrice des musées d'art.

Public adulte - Durée : 1 h 30.

Sur réservation au 03 26 35 36 10.

En partenariat avec la Société des Amis des Arts et des Musées.

Tarifs SAAM.



MERCREDI 4 JUIN / DE 14 H À 18 H

MINI EXPOSITION ÉPHÉMÈRE

Le musée expose l'Art déco n°2



Visite avec médiation de l'exposition sur l'Art déco des années 1920-1930, à travers la présentation de dix œuvres du musée des Beaux-Arts de Reims, de Jean Goulden, Charles Perrin, Ernest Tower, Jean Luce, André Gilbert et Edouard Pierre Marie Blin, sorties spécialement des réserves.



Exposition proposée du 3 au 6 juin au Cellier pour les scolaires, à l'occasion de l'étape n°3 de l'IEAC Art déco et reconstruction.

👉 Médiation par l'équipe du service des publics des musées d'art.

Tout public à partir de 9 ans

Gratuit. Salle limitée à 30 personnes.

Renseignements au 03 26 35 36 10.



Sauf mention contraire, toutes les activités doivent être réservées au **03 26 35 36 10**.



AVRIL

MOIS
DU JAPON

SAMEDI 5 AVRIL / DE 14 H À 16 H

SLOW ART DAY

Réapprendre la lenteur : les bienfaits de l'art

À 14 H

Séance de yoga

À 14 H 30

Visite lente de la chapelle.

🗨 Par Élodie Hemmer, professeure de yoga et Laure Piel, responsable du service des publics des musées d'art.

Tout public à partir de 10 ans - Durée : 1 H.

Sur réservation au 03 26 35 36 10



DIMANCHE 6 AVRIL / 15 H ET 16 H 30

CONCERT

Programme en cours

Organisé par Césaré - Centre National de Création Musicale.
Dans le cadre du Festival In Situ.

MAI



DIMANCHE 4 MAI / 14 H 30

VISITE GUIDÉE SPECIALE

Foujita, de Tokyo à Reims

Visite centrée sur le parcours de Foujita du Japon à Reims et de ses influences japonaises dans la chapelle en regard de ses hommages à l'art occidental.

🔗 Par une guide conférencière

Tout public - Durée : 40 min. En clôture du mois Japon. Sur réservation.
Renseignements sur les tarifs et inscriptions à retrouver sur
www.reims-jumelages.com et www.musees-reims.fr

ÉVÈ-
MENT



SAMEDI 17 MAI / 20 H À MINUIT

NUIT EUROPÉENNE DES MUSÉES ORNEMENTAL !

Dans le jardin, à l'intérieur de la chapelle ou sur la façade, les ornements seront le décor d'activités variées : présentations participatives, spectacle polymorphe interactif, mini-atelier figureront notamment au tableau des réjouissances que nous vous préparons.

TOUTE LA SOIRÉE

Commentaires ludiques de la chapelle **Autour des figures et motifs de Foujita**

🔗 Par les médiateurs des musées d'art

Durée : 20 min

À 21 H 15 ET 22 H 15

SPECTACLE POLYMORPHE

Léonard Foujita et l'illustre inconnu·e

Foujita : son univers personnel et stylistique

Un spectacle mêlant danse, musique, théâtre et rap, nous emmène à la rencontre de l'artiste Foujita et de son univers personnel et stylistique. Au fil de la soirée dans le décor intime de la Chapelle, cette rencontre laisse place à la découverte inattendue d'un·e illustre inconnu·e œuvrant dans l'ombre de la création.

Création et interprétation : Lucie Joy (comédie), Dino Monasse (rap-slam), Maëva Abdelhafid (danse), Julien Jacquin (musique).

Production : Kamille Guillabert, organisé par l'association Bronca - Durée : 40 min

À 20 H 30 ET 21 H

DÉMONSTRATIONS DE KYUDO

Harmonie et esthétique du geste

- 🕒 Par Yves Lescuyer, responsable de section kyudo de la montagne de Reims, membre de l'association Connaissance du Japon, opération organisée par Danielle Collignon, présidente de l'association Connaissance du Japon.

Dans le jardin. Durée - 30 mn.

DE 20 H À 23 H

ATELIER

Foujita sur le motif

En s'inspirant des motifs géométriques et naturalistes présents à la chapelle, les réinventer avec des matériaux naturels ou de récupération... pour créer ensemble une petite œuvre participative.

Dans le jardin. Durée - 30 mn

MAI



VENDREDI 6, SAMEDI 7 ET DIMANCHE 8 JUIN

LES RENDEZ-VOUS AUX JARDINS

Thème 2025 : Jardins de pierres, pierres de jardins

VENDREDI 6 JUIN / 14 H 30

Journée dédiée aux scolaires

CONTE

La petite sœur de pierre

Une petite fille se raconte des histoires à partir des vitraux et des fresques de la chapelle Foujita, jusqu'au jour où ses fictions prennent pied dans la réalité. Plonger dans ce récit pour voir avec un autre œil mille et un détails de cette petite chapelle.

Puis visiter le lieu et retrouver tous les détails qui ont nourri ce conte.

👉 Par Julien Tauber de la compagnie Caktus

Public scolaire - Durée : 25 min

Gratuit. Sur réservation au 03 26 35 36 10

SAMEDI 7 ET DIMANCHE 8 JUIN / DE 15 H À 17 H

PRÉSENTATIONS PARTICIPATIVES, DÉMONSTRATIONS ET ATELIERS PAR L'ASSOCIATION CONNAISSANCE DU JAPON

De la feuille à la pierre : la beauté du geste

Activités d'origami, de Furoshiki, de calligraphie, dégustation de thé et atelier de kanji sur pierre par les membres de l'association Connaissance du Japon.

Démonstrations de karaté Kobudo, par Théodore Le, professeur de karaté, sous la responsabilité de Richard Sabbagh membre de l'association Connaissance du Japon et président d'Oshukai-Reims - Karaté Kobudo traditionnels d'Okinawa.

Démonstrations de kyudo par Yves Lescuyer, responsable de section kyudo de la montagne de Reims et membre de l'association Connaissance du Japon.

➤ Opérations organisées par Danielle Collignon, présidente de l'association Connaissance du Japon.

Tout public.

Dans le jardin. Gratuit.

VISITE / 17 H

En construisant son ultime écran

Déambulation axée sur l'extérieur de la chapelle, le bâtiment et ses détails ornementaux ainsi que le jardin.

Sur réservation au 03 26 35 36 10



MUSÉE NOMADE

*Sauf mention contraire, toutes les activités doivent être réservées
au **03 26 35 36 10***

Le musée nomade est une initiative culturelle et citoyenne hors les murs destinée à faire (re)découvrir les collections du musée des Beaux-Arts ainsi que le passé et l'avenir du bâtiment aux Rémois dans le cadre des travaux de réhabilitation. Il propose pour ce faire des séances de médiation, des ateliers plastiques avec des artistes-compagnons, ainsi que des dispositifs tactiles, matériels et numériques (malle et application nomades).

Ce musée itinère chaque année depuis fin 2021 de quartier en quartier, avec pour partenaire l'AMQR (Association des Maisons de Quartier) et diverses structures culturelles et scolaires. En 2025, il pose ses valises pour une première escale du 8 au 30 janvier à la maison commune du Chemin Vert, puis il se déploie, de février à décembre, dans un 3^e secteur de Reims autour des quartiers Saint-Remi, Verrerie, Châtillons et Murigny.

De nouveaux groupes d'habitants travailleront alors avec de nouveaux artistes-compagnons à la production de créations artistiques à partir des collections du musée des Beaux-Arts. À l'aide de dispositifs de médiation numériques, ludiques et interactifs, le musée nomade propose des ateliers plastiques, numériques et pédagogiques, des spectacles et expositions, gratuits et ouverts à tous dans ces trois nouveaux quartiers, au plus près des habitants.

Le musée nomade poursuit ainsi sa mission de sensibilisation au monde muséal, en général et à celui de Reims en particulier, à l'art et au patrimoine (dont local) auprès des Rémois, afin qu'ils puissent devenir ambassadeurs du futur musée, et s'y sentir chez eux à l'ouverture.



JANVIER

DU MERCREDI 8 JANVIER AU JEUDI 30 JANVIER

EXPOSITION

**Le musée nomade fait escale...
... à la maison commune du Chemin Vert**

Le concert de Sara Longo reprend de manière originale les grands standards des années 1920 et 1930. Son quintette, formé seulement de cordes, tant instrumentales que vocales, revisite ces standards de Jazz qui parlent d'amour et de joie de vivre.

Sara Longo, chanteuse italienne à la carrière internationale et à la chaleur méditerranéenne, est accompagnée par les plus talentueux musiciens de Jazz manouche de la scène parisienne. Leur musique entre en écho harmonieux avec la fusion joyeuse des arts lors des Années folles et le dynamisme créatif et innovant des grands plasticiens de l'Art déco.

Tout public à partir de 10 ans - Durée 1 h 15.

Gratuit sur réservation : 03 26 35 36 10 ou sophie.ruellet@reims.fr

Maison commune du Chemin Vert, 11 place du 11 Novembre à Reims.



MERCREDI 15 JANVIER / 19 H

SPECTACLE D'IMPROVISATION THÉÂTRALE ET MUSICALE

Impromuseum au musée nomade



Depuis sa fermeture, les œuvres du musée des Beaux-Arts dorment paisiblement dans les réserves tandis que le futur musée sort lentement de terre. Trois comédiens et un musicien profitent de cette attente pour réinterpréter les codes du musée et de ses collections grâce à leur imagination débordante.

Grâce à votre participation, l'imagination des artistes et les connaissances du médiateur, vous vivrez une visite improvisée et inédite d'un musée des Beaux-Arts de Reims drôlement réinventé.

▶ Par la troupe d'Improvisation théâtrale, Le Mitch.

Au théâtre de la maison commune du Chemin Vert, 11 place du 11 Novembre à Reims.

Tout public à partir de 10 ans - Durée : 1 h 20.

Gratuit sur réservation : 03 26 35 36 28 ou paul.cartier@reims.fr



JEUDI 30 JANVIER / DE 12 H À 18 H

JOURNÉE DE CLÔTURE FESTIVE

Afin de clôturer l'exposition «Musée nomade fait escale», retrouvez-la une dernière fois autour d'un verre de l'amitié et d'activités pour petits et grands.

Au théâtre de la maison commune du Chemin Vert, 11 place du 11 Novembre à Reims.

Tout public à partir de 10 ans - Durée : visite de 20 min toutes les demi-heures.

Accès libre et gratuit.

FÉVRIER



DE FÉVRIER À SEPTEMBRE

Le musée nomade se déploie, de février à décembre 2025, dans un troisième secteur de Reims autour des quartiers Saint-Remi, Verrerie, Châtillons et Murigny.

Renseignements au 03 26 35 36 28



AVRIL

DU LUNDI 7 AVRIL AU JEUDI 10 AVRIL

FRESQUE PARTICIPATIVE ART DÉCO

Séances de création à la maison de quartier Verrerie

Les habitants, via la maison de quartier Verrerie, sont invités à participer à la création d'une fresque sur un mur du quartier Verrerie, encadrés par l'artiste Nadège Dauvergne, en lien avec les œuvres des années 1920-1930 du musée des Beaux-Arts de Reims. Dans le cadre du thème *Les musées sont stylés ! Motifs, décors et ornements*.

Un bel écho à la réalisation de la fresque en centre-ville - rue de l'Université - que Nadège Dauvergne créera en mars, en lien également avec une des œuvres Art déco du musée des Beaux-Arts.

Pour cette dernière, trois œuvres (de Jean Goulden, Clément Mère et Henri Rapin) ont été sélectionnées par l'artiste.

Tous les Rémois sont invités à voter en ligne pour leur œuvre préférée à partir de janvier.

Renseignements au 03 26 35 36 28.



SAMEDI 12 AVRIL / DE 14 H À 16 H

ATELIER

Création d'une frise aux motifs floraux Art déco

Dans l'entre-deux guerres, les motifs floraux fleurissent de plus belles avec des formes simples et géométriques. Devenez décoratrice ou décorateur d'intérieur de l'entre-deux guerres. Découvrez le style art déco des collections du musée des Beaux-Arts puis créez votre frise décorative à partir de vos propres motifs floraux.

Tout public à partir de 9 ans - Durée : 2 h.

Au QG - 20 rue Charles Roche à Reims (lieu sous réserve)

Jeune public à partir de 8 ans

Participation gratuite



Sauf mention contraire, la réservation est nécessaire pour toutes les activités : pour le musée-hôtel Le Vergeur - Maison Hugues Krafft, la chapelle Foujita et le musée des Beaux-Arts hors les murs au **03 26 35 36 10** ; pour le musée Saint-Remi, le musée du fort de la Pompelle et le musée de la Reddition au **03 26 35 36 61**.

ACTIVITÉS DES MUSÉES ET TARIFS

L'entrée des musées de Reims sera gratuite
pour tous du 1^{er} janvier au 31 mars 2025



VISITE GUIDÉE

9€ ou **7€** (tarif réduit)

Sur le thème des expositions ou sur un axe pertinent des collections, par un guide-conférencier.

VISITE FLASH ET COMMENTÉE

Gratuit (sur présentation du billet d'entrée)

Découverte en 20 min. d'un aspect de la collection permanente ou d'une exposition.



ATELIER

6€ (adulte) ; **2€** (- de 18 ans)

Animé par des artistes plasticiens et par l'équipe du service des publics. Le plus souvent dédié aux enfants et aux adultes, parfois réservé aux adultes et adolescents, il mêle une visite de l'exposition ou du parcours permanent et un atelier de pratique artistique.



SPECTACLES

7€ : adulte.

3€ : spectacles pour enfants à partir de 5 ans jusqu'à 18 ans.

Gratuit pour les moins de 5 ans.

TARIFS D'ENTRÉE

Plein tarif

5,50€ : musée Saint-Remi

5,50€ : musée-hôtel Le Vergeur -
Maison
Hugues Krafft

5,50€ : musée du fort de la
Pompelle

5,50€ : musée de la Reddition

5,50€ : chapelle Foujita

Réduction

3,30€ : tarif réduit 18 / 25 ans et
+ 65 ans

3,30€ : tarif groupe à partir de 20
personnes

Gratuit pour

Étudiants -25 ans (sur présentation de la carte), jeunes -18 ans, handicapés et accompagnants, jeunes mission locale, demandeurs d'emploi, titulaires du RSA, enseignants en préparation de visite, détenteurs de la carte presse, les anciens combattants (pour la Pompelle et la Reddition) et unités militaires en activité (pour la Pompelle), professionnels du tourisme, ICOM, AGCCPF. Gratuité pour tous les premiers dimanches du mois, la Nuit européenne des musées, les RDV aux Jardins, les Journées Européennes du Patrimoine, les Journées Européennes de l'Archéologie, 7-8 mai (Reddition), 11 novembre (Pompelle).

Pass Intermusées

22€ : entrées illimitées dans les cinq musées municipaux (collections permanentes et expositions temporaires) pendant un an.

(**11€** pour les enseignants)



CONFÉRENCES ET COURS CONFÉRENCES SAAM

Tarifs SAAM : Adhérent : **8€** / Non adhérent : **10€** / Étudiant moins de 25 ans : **3€** / Étudiant moins 25 ans, adhérent : Gratuit / Abonnement à 5 conférences : **35€** (réservé aux adhérents) / Abonnement à l'année : **120€** / (réservé aux adhérents)

Adhésion à la SAAM : Adhérent simple : **40€** / Adhérent couple : **60€** / Étudiant moins de 25 ans : **12€** / Bienfaiteurs : **50€, 80€, 100€...**
(saam.reims51@gmail.com)

Par des spécialistes de l'histoire de l'art, sur les points forts des expositions temporaires ou des collections. En partenariat avec la Société des Amis des Arts et des Musées.

MIDI AU MUSÉE

Tarifs SAAM : Adhérent : **4€** / Non adhérent : **5€** / Etudiant moins de 25 ans adhérent ou non adhérent : **2€**

Par des spécialistes du musée ou des intervenants extérieurs, apportant un regard approfondi sur les œuvres et mêlant une visite avec une conférence conviviale. Conclu par un café. En partenariat avec la Société des Amis des Arts et des Musées.

COURS DE L'ÉCOLE DU LOUVRE

75€ (tarif plein) ; **45€** (tarif réduit - auprès de l'École du Louvre)

Cycles de cours donnés par des spécialistes sélectionnés par l'École du Louvre, sur des thèmes choisis par le musée. En partenariat avec l'École du Louvre et le Conservatoire à Rayonnement Régional de Reims.

ACCÈS INFORMATIONS PRATIQUES



MUSÉE DES BEAUX-ARTS **LE MUSÉE DES BEAUX-ARTS** **EST FERMÉ POUR TRAVAUX**

Adresse temporaire :

CREA, 2 esplanade Roland Garros
51100 Reims

Standard : 03 26 35 36 00

En bus - lignes 3, 6, 20

Plus d'informations sur musees-reims.fr



MUSÉE SAINT-REMI

53 rue Simon - 51100 Reims

Tél. standard : 03 26 35 36 90

Pour venir au musée

En bus - lignes 4, 9 - arrêt Saint-Remi

Horaires d'ouverture

Du mardi au dimanche de 10 h à 18 h

Fermé les 1^{er} janvier, 1^{er} mai, 1^{er} novembre
et 25 décembre

ACCESSIBILITÉ PMR LIMITÉE AU RDC

Newsletter

Abonnez-vous à notre lettre d'information mensuelle pour suivre nos actualités !

<https://musees-reims.fr/fr/informations-pratiques/article/newsletter>



MUSÉE-HÔTEL LE VERGEUR MAISON HUGUES KRAFFT

36 place du Forum - 51100 Reims
Tél. standard : 03 26 35 61 95

Pour venir au musée

En bus - lignes 1, 3, 5, 6, 9 - arrêt Royale

En Citybus - arrêt Forum

En tram - lignes A et B - arrêt Langlet

Horaires d'ouverture

Du mardi au dimanche de 10 h à 18 h

Fermé les 1^{er} janvier, 1^{er} mai, 1^{er} novembre et 25 décembre

ACCESSIBILITÉ PMR LIMITÉE AU RDC



MUSÉE DU FORT DE LA POMPELLE

RD 944 route de Châlons-en-Champagne /
Reims-Puisieux
Tél. standard : 03 26 49 11 85

Pour venir au musée

RD 944 : route de Châlons-en-Champagne

Parking gratuit

Horaires d'ouverture

Horaires d'ouverture

Du mardi au dimanche de 10 h à 18 h

Fermé les 1^{er} janvier, 1^{er} mai, 1^{er} novembre et 25 décembre



MUSÉE DE LA REDDITION

12 rue Franklin Roosevelt - 51100 Reims
Tél. standard : 03 26 47 84 19

Pour venir au musée

Lignes 1, 2,3,4,6,8, 9, 20 - arrêt Gare centre

En Tram - ligne A et B - arrêt Schneider

En Citybus - arrêt Gare centre

Horaires d'ouverture

Du mercredi au lundi de 10 h à 18 h

Fermé les 1^{er} janvier, 1^{er} mai, 1^{er} novembre et 25 décembre



CHAPELLE FOUJITA

33 rue du Champ de Mars - 51100 Reims
Tél. standard : 03 26 35 36 00

Pour venir à la Chapelle

En tram - lignes A et B - arrêt Schneider

En Citybus - arrêt Mumm-Foujita

Horaires d'ouverture

Ouverture du 2 mai au 30 septembre

Du mercredi au lundi de 10 h à 12 h et de 14 h à 18 h

Sur réservation de groupe le reste de l'année.



PUBLICS SCOLAIRES, DU CHAMP SOCIAL ET DU HANDICAP

L'OFFRE SCOLAIRE DANS LES MUSÉES DE REIMS

Les musées historiques et les musées d'art(s) proposent des accueils scolaires développés à partir de leurs collections respectives en correspondance avec les programmes de l'Éducation Nationale. Les parcours disponibles couvrent une période allant de la Préhistoire à l'art du 20^e siècle, ils sont centralisés dans des supports pédagogiques, ainsi que dans un guide spécifique dédié aux itinéraires d'Éducation Artistique et Culturelle (EAC) portés par la Ville de Reims.

- Musées Historiques : musée Saint-Remi / musée du fort de la Pompelle / musée de la Reddition - guide de l'offre scolaire 2024-2025
- Musée des Beaux-Arts : musée-hôtel Le Vergeur - Maison Hugues Krafft / chapelle Foujita / musée nomade (musée des Beaux-arts hors-les-murs) - offre éducative 2024-2025
- Guide des Itinéraires d'Éducation Artistique et Culturelle 2024-2025

L'offre éducative des musées, ainsi que des livrets à destination des élèves sont à retrouver et télécharger sur le site des musées de Reims : <https://musees-reims.fr/fr/jeunes-visiteurs/article/scolaires>

ACCUEIL DES ENSEIGNANTS

Pour les enseignants qui le souhaitent des rendez-vous préparatoires avec un médiateur ou une médiatrice sont possibles et recommandés en amont de la venue au musée ou aux activités proposées hors les murs.

Pour organiser un rendez-vous, il vous suffit de prendre contact avec le standard du service des publics concerné.

ACCUEILS DES GROUPES SCOLAIRES

Les visites des groupes scolaires, du cycle 1 au cycle 4, peuvent s'effectuer en autonomie avec des livrets pédagogiques pour les musées historiques et la chapelle Foujita ou accompagnées par un médiateur ou une médiatrice. Pour toute visite, la réservation préalable est obligatoire.

TARIFS POUR LES SCOLAIRES :

Visite avec médiation : établissement rémois : gratuit / établissement non-rémois : 42 € (forfait donnant accès à trois visites par an pour une même classe).

Visite libre : gratuit.

Les jours et horaires d'ouverture sont à retrouver dans les informations pratiques en fin d'agenda.

ACCUEIL DES GROUPES DU CHAMP SOCIAL ET DU CHAMP DU HANDICAP

Les structures associatives, culturelles et de santé qui souhaitent organiser une sortie au musée avec un groupe peuvent bénéficier d'une visite adaptée, commentée par un médiateur ou une médiatrice ou d'un support facilitant l'accès aux collections. Les renseignements et réservations se font auprès du standard des services des publics des musées historiques ou des musées d'art(s).

Concernant le musée des Beaux-Arts hors-les-murs et le musée nomade sont proposés des interventions au sein même des structures.

Le guide «Accessibilité des lieux culturels de la Marne» coédité par l'association Cultures du Cœur Champagne-Ardenne, la DRAC, le Département et la ville de Reims référence les lieux et types d'accès proposés aux personnes en situation de handicap :

<https://www.culture.gouv.fr/regions/drac-grand-est/actu/an/2023/Lieux-culturels-de-la-Marne-un-livret-sur-l-accessibilite>

TARIFS POUR LES PUBLICS EN SITUATION DE HANDICAP OU DU CHAMP SOCIAL :

Établissements de santé rémois et non-rémois : gratuit.

Visite avec médiation : Maisons de quartiers et centres de loisirs rémois : gratuit / **Maisons de quartiers et centres de loisirs non-rémois** : 42 € (forfait donnant accès à trois visites par an pour un même groupe).

Visite libre : gratuit.

Des partenariats à courts ou longs termes sont proposés 2024-2025 pour divers établissements du 1^{er} degré au supérieur et pour les structures du champ social et du handicap, dans et hors les murs. Renseignements auprès des services des publics.

Renseignements et réservation des groupes scolaires, du champ social et du handicap

Service des publics des musées historiques : 03 26 35 36 61

Service des publics des Musées d'art(s) : 03 26 35 36 10

Standard ouvert du lundi au vendredi de 8 h 30 à 12 h 15 et de 13 h à 16 h 30.

CONTACTS

**MUSÉE DES BEAUX-ARTS, MUSÉE-HÔTEL
LE VERGEUR - MAISON HUGUES KRAFFT,
CHAPELLE FOUJITA & MUSÉE NOMADE**

**Standard musée des Beaux-Arts/chapelle
Foujita :**

Véronique Cano - 03 26 35 36 00

**Standard musée-Hôtel Le Vergeur -
Maison Hugues Krafft :**

Lucile Dessaint - 03 26 35 61 95

Centre de ressources :

Francine Bouré, responsable - 03 26 35 36 08 -
francine.bouere@reims.fr

*Consultation : sur place, sans prêt, ouvert
gratuitement sur rendez-vous tous les jours de la
semaine*

Service des publics :

Responsable du service et des actions
culturelles : Laure Piel - 03 26 35 36 09 -
laure.piel@reims.fr

Assistante du service et communication :
Sophie Ruellet - 03 26 35 36 10 -
sophie.ruellet@reims.fr

Médiatrice culturelle - scolaire du premier degré,
activités enfants et familles - : Justine Poret -
03 26 35 36 20 - justine.poret@reims.fr

Médiateur culturel - musée des Beaux-Arts/
musée nomade - : Paul Cartier -
paul.cartier@reims.fr

Enseignante-relais pour le second degré :
Émilie Pernot - 03 26 35 36 28 -
emilie.pernot@reims.fr

Médiatrice culturelle remplaçante - scolaire du
premier degré, activités enfants et familles :
Garance Roque - 03 26 35 36 20 -
garance.roque@reims.fr

Médiatrice culturelle - musée-Hôtel Le Vergeur
- scolaire du premier degré et ateliers enfants :
Isabelle Chastang - 03 26 35 61 97 -
isabelle.chastang@reims.fr

**MUSÉE SAINT-REMI,
MUSÉE DU FORT DE LA POMPELLE,
MUSÉE DE LA REDDITION**

Standard :

Sandra De Aguiar - 03 26 35 36 90

Centre de ressources :

Emmanuelle Varin-Boutreau - 03 26 35 36 98 -
emmanuelle.varinboutreau@reims.fr

*Consultation : sur place, sans prêt, ouvert
gratuitement sur rendez-vous tous les jours de la
semaine.*

Service des publics :

Responsable actions culturelles :
Élodie Castanou - 03 26 35 36 91 / 18
elodie.castanou@reims.fr

Responsable actions culturelles jeune public et
scolaire : Angèle Ianni - 03 26 35 36 96 -
angele.ianni@reims.fr

Assistante du service : Muriel Henon -
03 26 35 36 61 - muriel.henon@reims.fr

Médiateur : Richard Mathiot - 03 26 35 36 99 -
richard.mathiot@reims.fr

Médiatrices : Ludivine Thoyer -
ludivine.thoyer@reims.fr ;
Amélie Mongin - amelie.mongin@reims.fr

Camille Pinault - camille.pinault@reims.fr et
Émilie Anould.

Yanis Peyrouserre, ambassadeur du patrimoine
naturel du fort de la Pompelle en service civique
- yanis.peyrouserre@reims.fr

*Pour tous renseignements et réservations :
03 26 35 36 61*

Communication numérique des musées :

Jean-Baptiste Raillet - musees-reims@reims.fr



RETROUVEZ LES MUSÉES DE REIMS SUR :
www.musees-reims.fr et [f @Museesdereims](https://www.facebook.com/Museesdereims)

Pour toutes les photos des œuvres des musées
©Christian Devleeshauwer et Corentin Le Goff