

# La robe à la française,

un incontournable du 18<sup>e</sup> siècle !

Ce portrait représente Madame Sophie, une des huit filles du roi Louis XV. Elle est vêtue d'une magnifique robe bleue à la française, comme toutes les dames chics de la cour à Versailles. Rien à voir avec les robes d'aujourd'hui !

## Une silhouette bien reconnaissable

Le manteau de robe donnait aux dames de la cour une silhouette bien reconnaissable : ouvert sur le devant, il tombait derrière, comme une cape, depuis le haut du dos, avec de larges plis. C'est ce qu'on appelle une robe à la française. Ces robes étaient souvent taillées dans de riches et coûteux tissus de soie. En les portant, les dames de la cour s'habillaient à la dernière mode et montraient leur rang élevé dans la société.



Une robe à la française vue de face et de dos



La robe de Madame Sophie, peinte par Lié-Louis Perin-Salbreux, est ornée de dentelle, de perles et peut-être même de pierres précieuses – c'était une des filles du roi !



## Indispensables accessoires

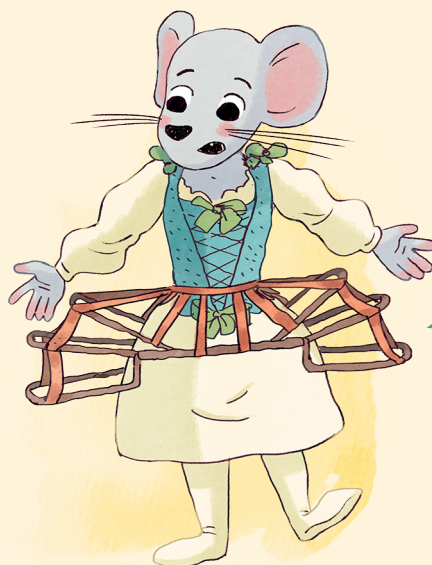
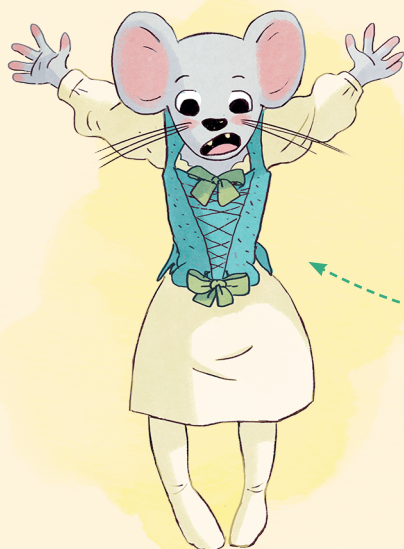
**La pièce d'estomac :** elle servait à cacher le corps à baleines que le manteau de robe ne recouvrait pas. C'était un morceau de tissu ou de dentelle, souvent richement orné.

**Les manchettes :** on les cousait aux extrémités des manches ; en dentelle blanche, elles témoignaient de la propreté et de la richesse des élégantes de la cour.

## Un mode d'emploi compliqué

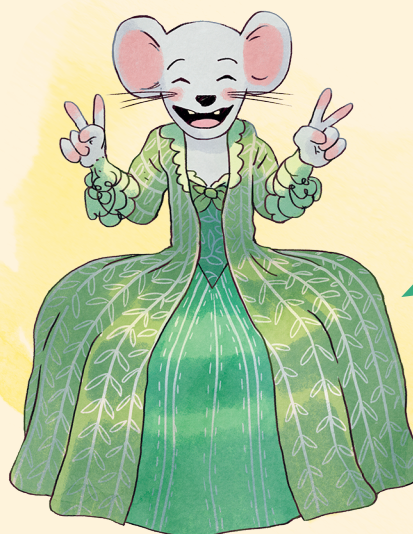
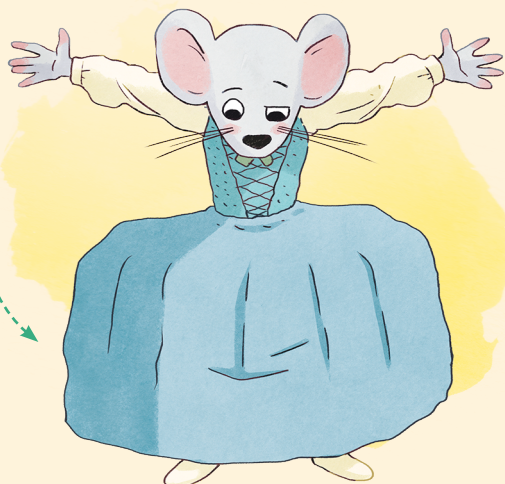
Pour mettre sa belle robe, Madame Sophie devait d'abord enfiler une chemise en toile blanche et mettre des bas de soie. Ensuite, venaient plusieurs étapes :

**Étape n°1 :** passer un corps à baleines, une sorte de corset rigide, autour de sa poitrine.



**Étape n°2 :** accrocher de chaque côté de sa taille des paniers en bois ou en métal, pour avoir des hanches plus larges et une taille plus fine !

**Étape n°3 :** superposer des jupons sur les paniers (jusqu'à 3), puis la jupe.



**Étape n°4,** la touche finale : enfiler le manteau de robe, ouvert sur le devant, et coudre la pièce d'estomac pour cacher le corps à baleines !

**Pour s'habiller, Madame Sophie et les dames de la cour avaient bien besoin de domestiques pour les aider !**

### À voir

Dans l'exposition « **Lié-Louis Perin-Salbreux, miniaturiste et peintre** », tu pourras admirer ce portrait et beaucoup d'autres, comme celui dans lequel s'est cachée Joconde au dos de ton *Petit Léonard* !  
**Jusqu'au 28 février 2021 au musée Le Vergeur, 36 place du Forum, 51100 Reims. [www.musees-reims.fr](http://www.musees-reims.fr). Livret-jeux pour les enfants.**