

Note d'intention

« Les musées sont stylés ! Motifs, décors et ornements »

Le style. Tout est là ! Pour un artiste, qu'il soit peintre, écrivain ou musicien, c'est l'essentiel. Du moins, c'est ma conception de l'Art.

Pour répondre au thème du concours, j'ai construit une proposition sur la stylisation que l'on peut trouver dans la représentation du modèle et celle, plus décorative, propre à l'Art Déco. Elle a été conçue dans une optique modernisée, de style 'Street Art'.

L'inspiration directrice de cette proposition vient des sérigraphies stylisées de Shepard Fairey, composée d'un visage/buste 'd'icône', entouré de motifs géométriques ou figuratifs stylisés.

Pour la représentation de la figure centrale, parmi les collections des Musées de Reims, le 'Portrait d'une jeune modèle' de Guéniot, s'est imposé. La vue en contre-plongée du modèle, très cinématographique, procure une véritable 'élévation' à la figure de l'icône. Je l'ai traité en 4 plages de couleurs, dans un style pochoir, pour lui apporter une modernité renouvelée.

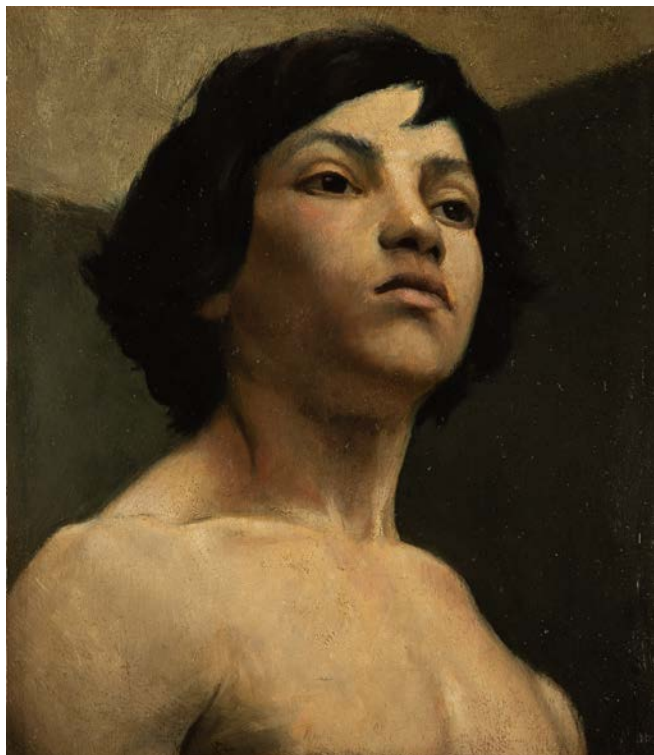
Autour, le fond est composé de motifs typiquement Art Déco, empruntés à Goulden et choisis pour leurs formes géométriques, leurs associations chromatiques harmonieuses et leurs représentations figuratives stylisées. J'ai délaissé volontairement la symétrie fréquemment présente chez Fairey, pour que le fond ait son propre rythme, son identité visuelle dialoguant avec le portrait. Les transitions entre motifs sont rectilignes. Les juxtapositions sont choisies avec précisions pour apporter leurs propres musicalités à l'ensemble de la création.

Enfin, le motif géométrique circulaire, dont une vue partielle, zoomée, occupe la partie supérieure droite de la composition, est repris dans son entier, comme un tatouage/signature de l'artiste sur l'épaule droite du sujet.

Techniquement, le sujet a été détourné avec un pourtour légèrement dégradé sur la chevelure. Il a été ensuite divisé en 4 plages chromatiques, auxquelles ont été affecté des couleurs uniformes dont le choix visait à apporter du 'caractère' à la composition et une harmonie avec le fond. (NB: le portrait d'origine comble les quelques pixels laissés vides lors des 4 sélections).

Les motifs Art Déco de Goulden ont été positionnés pour apporter un rythme global à la composition. Le motif circulaire a été réduit pour devenir, après rotation, un tatouage 'signature' sur l'épaule du modèle. Il a été déformé pour être compatible avec le modelé 3D de l'épaule du modèle et 'incrusté' dans la peau en choisissant un mode spécifique d'intégration.

Références et visuels des oeuvres détournées



Portrait d'une jeune modèle

Arthur Guéniot

1896

(Inv. 973.1.26)



De gauche à droite

- Maquette préparatoire n°XLII. Reliure : La Nuit

- Maquette préparatoire n°XLIII. Reliure :
Composition végétale et géométrique

- Maquette préparatoire n°VIII; Boîte ronde :
Composition géométrique

Jean Goulden

vers 1924-1926